

UNCK 09G8914/KS35A/IO

IO-Link
 Näherungsschalter

Proximity sensor

Détecteur de proximité



11013759

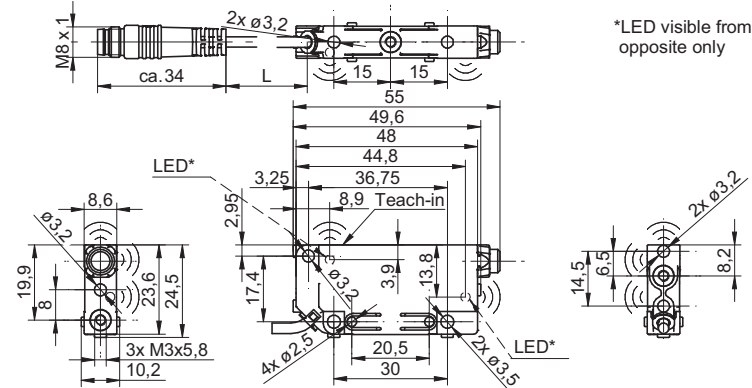
Baumer

Baumer Electric AG · CH-8501 Frauenfeld
 Phone +41 (0)52 728 1122 · Fax +41 (0)52 728 1144

Abmessungen

Dimensions

Dimensions

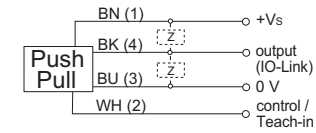


- Alle Masse in mm
- All dimensions in mm
- Toutes les dimensions en mm

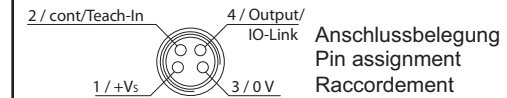
Elektrischer Anschluss

Connection diagrams

Schéma de raccordement



BN = Braun/brown/brun
 BK = Schwarz/black/noir
 BU = Blau/blue/bleu
 WH = Weiss/white/blanc



- Vor dem Anschliessen des Sensors die Anlage spannungsfrei schalten
- Disconnect power before connecting the sensor
- Mettre l'installation hors tension avant le raccordement du détecteur

Canada
 Baumer Inc.
 CA-Burlington, ON L7M 4B9
 Phone +1 (1)905 335-8444

Italy
 Baumer Italia S.r.l.
 IT-20090 Assago, MI
 Phone +39 (0)2 45 70 60 65

China
 Baumer (China) Co., Ltd.
 CN-201612 Shanghai
 Phone +86 (0)21 6768 7095

Singapore
 Baumer (Singapore) Pte. Ltd.
 SG-339412 Singapore
 Phone +65 6396 4131

Denmark
 Baumer A/S
 DK-8210 Aarhus V
 Phone: +45 (0)8931 7611

Sweden
 Baumer A/S
 SE-56133 Huskvarna
 Phone +46 (0)36 13 94 30

France
 Baumer SAS
 FR-74250 Fillinges
 Phone +33 (0)450 392 466

Switzerland
 Baumer Electric AG
 CH-8501 Frauenfeld
 Phone +41 (0)52 728 1313

Germany
 Baumer GmbH
 DE-61169 Friedberg
 Phone +49 (0)6031 60 07 0

United Kingdom
 Baumer Ltd.
 GB-Watchfield, Swindon, SN6 8TZ
 Phone +44 (0)1793 783 839

India
 Baumer India Private Limited
 IN-411058 Pune
 Phone +91 20 66292400

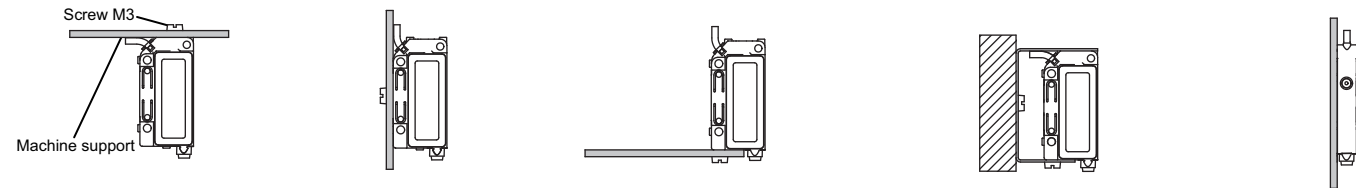
USA
 Baumer Ltd.
 US-Southington, CT 06489
 Phone +1 (1)860 621-2121

www.baumer.com/worldwide

Befestigungsarten

Fixing modes

Types de fixation



- Alle Masse in mm
- All dimensions in mm
- Toutes les dimensions en mm

Technische Daten
Technical data
Données techniques

UNCK 09G8914/KS35A/IO

Betriebsspannungsbereich Vs	Voltage supply range Vs	Plage de tension Vs	18-30VDC (UL-Class 2)
Stromaufnahme max. (ohne Last)	current consumption max. (no load)	Consommation max. (sans charge)	<=35mA
Max. Laststrom	Max. load current	Courant de charge max.	100mA
Kurzschlussfest	Short circuit protection	Protégé contre courts circuits	ja/yes/oui
Verpolungsfest	Reverse polarity protection	Protégé contre inversion de polarité	ja/yes/oui
Ausgangsanzeige	Output state indication	Indication de l'état de sortie	LED grün/green/verte
Temperaturbereich	Temperature range	Température de fonctionnement	0...60°C
Schutzklasse	Protection class	Classe de protection	IP67
Erfassungsbereich Sd	Scanning range Sd	Portée de détection Sd	30...200 mm
Erfassungsbereich-Endwert Sde	Scanning range far limit Sde	Val. fin. de portée de dét. Sde	30...200 mm
Schallkeule	Sonic cone profile	Faisceau sonore	(siehe Dok./see doc./consultez doc.)
Reproduzierbarkeit	Repeatability	Reproductibilité	< 0.5 mm
Temperaturdrift	Temperature drift	Dérive en température	<= 0,18% Sde/K
max. Anzugsdrehmoment	Maximum installation torque	Couple de serrage max.	0,5 Nm
Siehe Betriebsanleitung auf www.baumer.com	See manual on www.baumer.com	Voir le manuel sur www.baumer.com	

Weitere Erläuterungen
General information
Informations supplémentaires

Hinweise
Notes
Notes

Externen Teach-In nicht verwendet

Wird der externe Teach-In Eingang nicht verwendet, muss er auf GND gelegt werden.

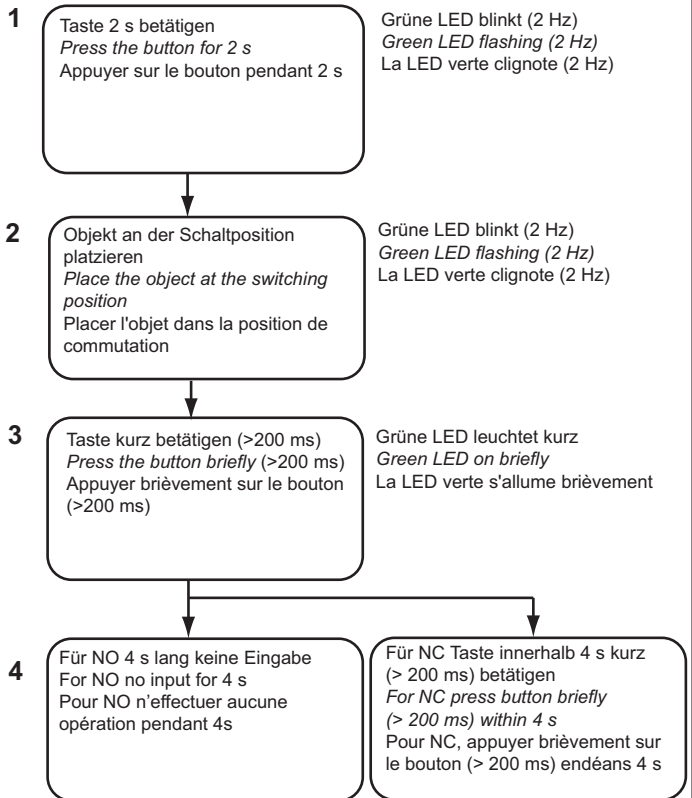
External Teach-In not used.

If external Teach-In option is not used, the Teach-In wire must be attached to GND.

Teach-in externe non utilisé

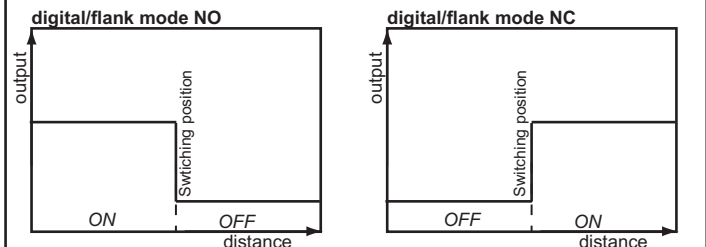
Dans le cas où le Teach-in externe n'est pas utilisé, il faut le raccorder avec GND.

Teach-in Erfassungsbereich digital/Flanke (Werkseinstellung)
 Teach-in scanning range digital/flank (factory setting)
 Plaque de détection numérique/flanc Teach-in (réglage d'usine)

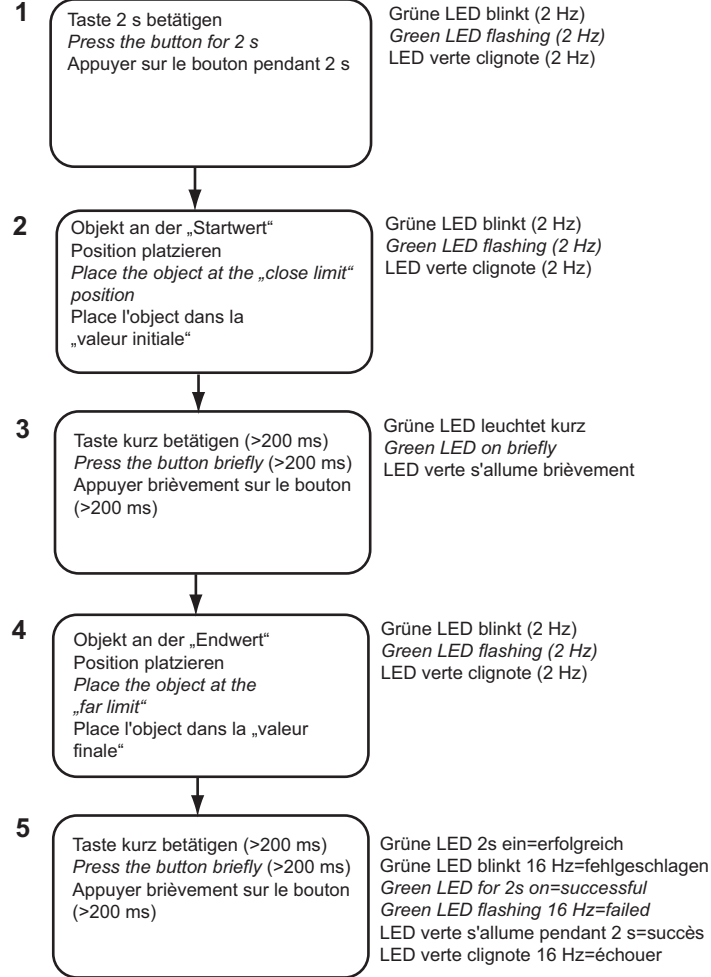


Nach Ablauf der Zeit (Doppelblinker LED grün) ist die LED 2 s ein. Grüne LED blinkt mit 16 Hz = fehlgeschlagen.
 When the time expires (double flashing green LED) the LED is for 2 s on. Green LED flashing 16 Hz = failed.
 Après cette période de temps (la LED verte clignote deux fois), la LED s'allume pendant 2 s. Si la LED verte clignote à la fréquence de 16 Hz = opération échouée.

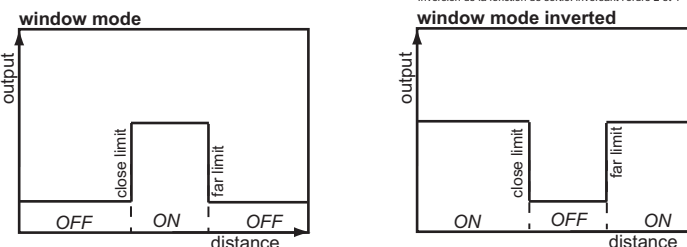
-LED grün blinkt doppelt
-Nach Betätigung der Taste LED 2 s ein
-Grüne LED blinkt mit 16 Hz = Fehler
-Green LED double flashing
-After pressing the button LED is 2 s on
-Green LED flashing 16 Hz = failed
-LED verde clignote deux fois
-Après avoir appuyé sur le bouton, la LED s'allume pendant 2s
-Si la LED verte clignote à la fréquence de 16 Hz = opération échouée.



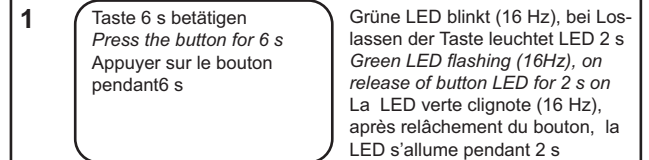
Teach-in Erfassungsbereich Fensterfunktion*
 Teach-in scanning range window mode*
 Teach-in plaque de détection fonction de la fenêtre*



Umkehrung der Fensterfunktion: Punkte 2 und 4 tauschen
 Inversion of the output function: swap step 2 and 4
 Inversion de la fonction de sortie: inversant l'ordre 2 et 4



Auf Werkseinstellung zurücksetzen
 Reset to factory settings
 Réinitialisation des réglages d'usine



Wichtige Hinweise

- Messmodus: Grüne LED blinkt = Empfangssignal schwach. Mögliche Massnahmen: Objekt neu teachen; Sensor näher beim Objekt platzieren; Transducer reinigen
- Zum Teachen kann analog zur Taste auch die Teach-in Leitung verwendet werden, indem diese mit +Vs verbunden wird
- Teach-in Modus: Tastenbetätigung wird über den Signalausgang mit zeitlich gleichem high- Signal bestätigt. Ist Teach-in Vorgang nicht erfolgreich, ist das Ausgangssignal ca. 2 s high
- Bei Fehlschlägen des Teach-in Vorganges werden die zuletzt erfolgreich gespeicherten Einstellungen aktiv
- Teach-in Modus: Erfolgt 60 s keine Aktion, wechselt der Sensor ohne Speichern in den Messmodus zurück
- Verriegelung der Teach-in Taste 5 min nach Power-up bzw. nach Ende des letzten Teach-in Vorganges. Die Teach-in Leitung bleibt aktiv
- *Fensterfunktion über IO-Link zuschaltbar, siehe Bedienungsanleitung auf www.baumer.com

Important information

- In measuring mode: Green LED flashing = weak signal received. Conceivable corrective measures: teach object anew; move object closer to sensor; clean transducer.
- Sensor can also be taught remotely by using the white Teach-in wire instead of the Teach-in button. Just connect with +Vs.
- In Teach-in mode: activation of button is confirmed by the output being high for as long as the button is held down. If Teach-in has not been successful the output is high for approximately 2s.
- In case of errors during the teach-in sequence, the sensor reloads automatically the previously saved settings.
- Teach-in mode: after 60s without any input, the sensor changes back to measuring mode without saving.
- The Teach-in lock is active 5 min after power-up or after the end of the last Teach-in process. The remote Teach-in wire (WT) remains active.
- *Window mode can be activated with IO-Link, see manual on www.baumer.com

Renseignements importants

- Mode de mesure: LED verte clignote = faible signal de réception. Mesures possibles: nouvel apprentissage de l'objet; placer l'objet plus près du détecteur; nettoyer le transducteur
- Pour l'apprentissage et à la place du bouton, on peut également utiliser la ligne Teach-in en la raccordant avec +Vs.
- Mode d'apprentissage: en appuyant sur le bouton, on reçoit la confirmation immédiate par un signal de sortie identique high. Si le processus Teach-in n'a pas pu être mené à bien, le signal de sortie reste high pendant 2 sec.
- Lorsque le processus de Teach-in échoue, les derniers réglages mémorisés avec succès sont à nouveau actifs
- Mode Teach-in : si aucune action ne se produit endéans 60 s, le détecteur revient, sans mémorisation, au mode de mesure
- Verrouillage du Teach-in : 5 min après mise sous tension, respectivement à la fin du dernier processus Teach-in. La ligne Teach-in reste active
- *Fonction de la fenêtre activable avec IO-Link, voir le manuel sur www.baumer.com