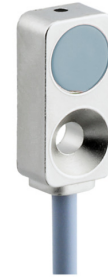


**产品要点**

- 超扁平、可前端安装的外壳
- 得益于产线最后的统一校准，产品一致性非常高
- 即使在苛刻环境中也能保持坚固可靠
- 温度与长期开关动作稳定性



图片与实际产品类似



**技术数据**

基本参数		机械参数	
安装方式	齐平	外壳长度	16 mm
额定感应距离 Sn	2 mm	连接方式	M8 引线接头 · 3针
可靠感应距离 Sa	≤ 81 % of Sn	最大紧固扭矩	0,8 Nm
实际感应距离 Sr	± 10 % von Sn	重量	18 g
温漂	±10% Sr	环境条件	
迟滞	2 ... 20 % Sr	工作温度	-25 ... +75 °C
输出指示灯	红色LED	储存温度	-25 ... +75
典型校正因子	低碳钢100% · 不锈钢75% · 铝50% · 铜45%	防护等级	IP 67
Reference object	Fe360 8 x 8 x 1 mm	抗振性	IEC 60068-2-6:2008 10 g at f = 10 - 2000 Hz, duration 150 min per axis
电气参数		抗冲击性	IEC 60068-2-27:2009 100 g / 6 ms, 10 jolts per axis and direction
开关频率	5 kHz	安全最大值	
电源电压范围 +Vs	6 ... 30 VDC	MTTF	3837 年
最大电流消耗 (无负载)	12 mA	Diagnostic coverage (DC)	0 %
输出电路	PNP 常闭 (NC)	电缆	
压降 Vd	<2 VDC	Head A: Connection	M8
输出电流	100 mA	Head A: Gender	公
短路保护	是	Head A: Angle cable outlet	0°
反极性保护	是	Head A: Coding	A
机械参数		Head A: No. of poles	3
类型	矩形	Head A: LED	无
感应面材质	PBT	Head A: Width across flats	AF9
外壳材质	压铸锌镀镍		
尺寸	8 mm		

2024-11-08 指定的产品特性或功能和性能数据不代表或暗示任何保证。技术参数如有变更，恕不另行通知。

**技术数据**

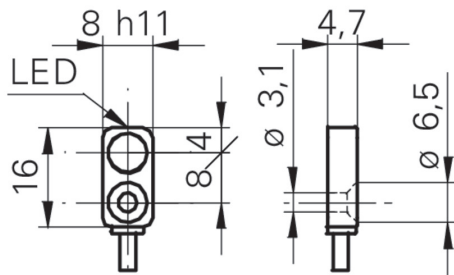
**电缆**

Head A: Tightening torque	0,4 Nm
Head A: Knurled nut material	黄铜镀镍
Cable length	20 cm
Shielded	无
External sheath: Material	PVC

**电缆**

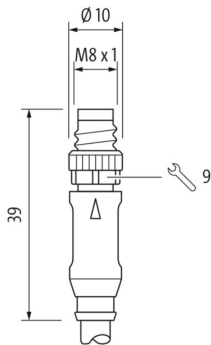
Cable diameter	2,4 mm
Wire cross section	0.08 mm <sup>2</sup>
Insulation: Material	PP
Bending radius (fixed)	3 × 外径
Bending radius (mobile)	10 × 外径

**尺寸图**

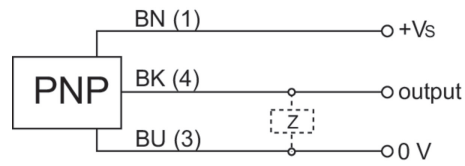


**多种集成方式**

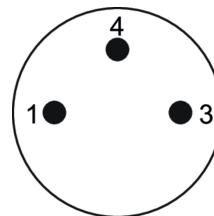
**尺寸 连接器**



**接线图**



**引脚定义**



**Response diagram**

