

**Vue d'ensemble**

- Boîtier extra-plat pour montage frontal
- Dispersion en série minimale grâce au calibrage en fin de ligne
- Robuste, même dans les environnements les plus exigeants
- Comportement de commutation stable en température et à long terme



Image similaire



**Caractéristiques techniques**

Données générales		Données mécaniques	
Type de montage	Noyé	Forme du boîtier	Parallélépipédique
Portée nominale Sn	2 mm	Matériau (face active)	PBT
Distance de détection assurée Sa	≤ 81 % of Sn	Matériau boîtier	Zinc nickelé moulé sous pression
Distance de commutation réelle Sr	± 10 % von Sn	Dimension	8 mm
Dérivé en température	± 10 % de Sr	Longueur du boîtier	16 mm
Hystérésis de commutation	2 ... 20 % de Sr	Version de raccordement	Con. déporté M8 3-pôles
Indication de l'état de sortie	LED rouge	Couple de serrage max.	0,8 Nm
Facteur de correction typ.	Acier doux 100 %, Acier inoxydable 75 %, Aluminium 50 %, Cuivre 45 %	Poids	18 g
Objet de référence	Fe360 8 x 8 x 1 mm	Conditions ambiantes	
Données électriques		Température de fonctionnement	-25 ... +75 °C
Fréquence de commutation	5 kHz	Température en magasin	-25 ... +75
Plage de tension +Vs	6 ... 30 VDC	Classe de protection	IP 67
Consommation max. (sans charge)	12 mA	Résistance aux vibrations	IEC 60068-2-6:2008 10 g à f = 10 - 2000 Hz, durée 150 min par axe
Circuit de sortie	PNP à ouverture (NC)	Résistance aux chocs	IEC 60068-2-27:2009 100 g / 6 ms, 10 secousses par axe et par direction
Tension résiduelle Vd	<2 VDC	Données techniques de sécurité	
Courant de sortie	100 mA	MTTF	3837 année
Protégé contre courts-circuits	Oui	Couverture du diagnostic (DC)	0 %
Protégé contre inversion polarité	Oui	Cable	
		Head A: Connection	M8
		Head A: Gender	Male
		Head A: Angle cable outlet	0°

**Caractéristiques techniques**

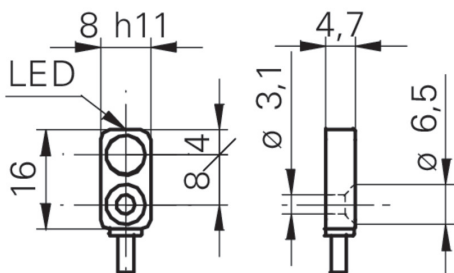
**Cable**

Head A: Coding	A
Head A: No. of poles	3
Head A: LED	No
Head A: Width across flats	AF9
Head A: Tightening torque	0,4 Nm
Head A: Knurled nut material	Brass, surface Ni
Cable length	20 cm

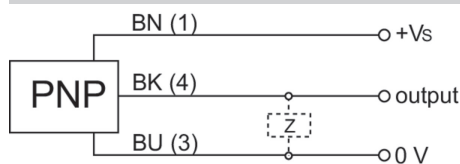
**Cable**

Shielded	No
External sheath: Material	PVC
Cable diameter	2,4 mm
Wire cross section	0.08 mm <sup>2</sup>
Insulation: Material	PP
Bending radius (fixed)	3 × outer diameter
Bending radius (mobile)	10 × outer diameter

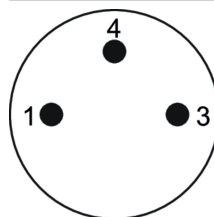
**Dessin d'encombrement**



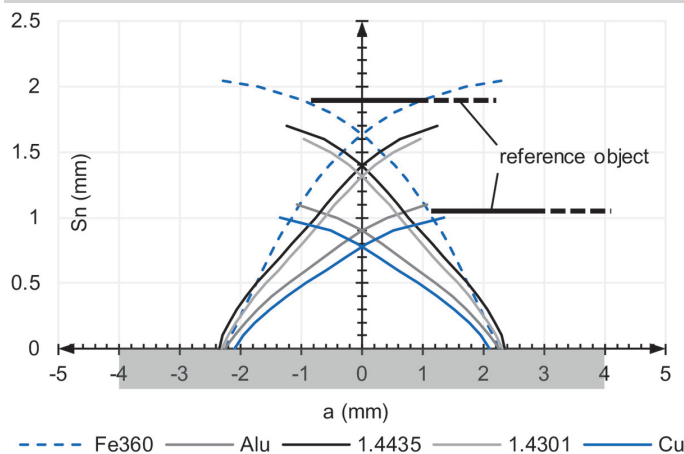
**Schéma de raccordement**



**Repérage du connecteur**



**Courbe de réponse**



**Variantes d'intégration**

**Dimensions connecteur**

