

**Auf einen Blick**

- Reflexions-Typ
- Tastweite bis zu 200 mm
- Quaderförmiger Tastkopf 10 mm, Array-Breite 8 mm
- Metallmantel 50 cm lang
- Arbeitstemperatur bis zu +250 °C
- Für robuste Lichtleiter-Sensoren FVDM 15

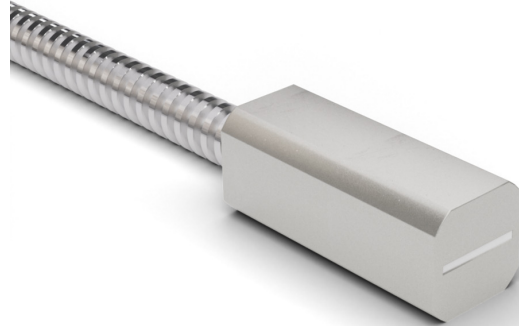


Abbildung ähnlich

**Technische Daten**

**Allgemeine Daten**

Besondere Eigenschaften	Array (feiner Lichtvorhang)
Funktionsprinzip	Reflexions-Typ
Tastweite Tw	200 mm
Lichtleiterkopf	Quaderförmig
Arbeitstemperatur	-25 ... +250 °C
Austrittswinkel	60°
Lichtleiter kürzbar	Nein
Integrierte Linse	Nein
Adaptierbare Vorsatzlinse	Nein
Kompatibilität mit Infrarotlicht (1450 nm)	Ja

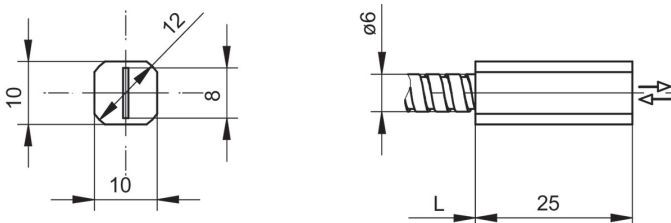
**Mechanische Daten**

Breite / Durchmesser (Kopf)	10 mm
-----------------------------	-------

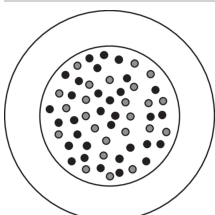
**Mechanische Daten**

Höhe / Länge (Kopf)	25 mm
Tiefe (Kopf)	16
Material (Kopf)	Aluminium
Biegeradius (statisch)	20 mm
Biegeradius (flexibler Einsatz)	36 mm
Durchmesser Aussenmantel	6 mm
Material Aussenmantel	Messing verchromt
Querschnitt Faser	3 mm <sup>2</sup>
Material (Lichtleiter)	Glas
Länge (Lichtleiter)	50 cm

**Masszeichnung**



**Faseranordnung**



**Zubehör****Passende Lichtleiter-Sensoren**

10234639	FVDM 15N5103
10122368	FVDM 15N5103/S14
10234520	FVDM 15P5103
10239451	FVDM 15P5103/S14
10234519	FVDM 15P5130
10124952	FVDM 15P5130/S14

**Montagezubehör**

10103230	Ersatzüberwurfmutter für Lichtleiter Serie 15
----------	---