

**Auf einen Blick**

- Einweg-Typ
- Betriebsreichweite bis zu 500 mm
- Zylindrischer Tastkopf mit Gewinde M4
- Kunststoffmantel 50 cm lang
- Arbeitstemperatur bis zu +70 °C
- Für robuste Lichtleiter-Sensoren FZAM 18 und FZAM 30

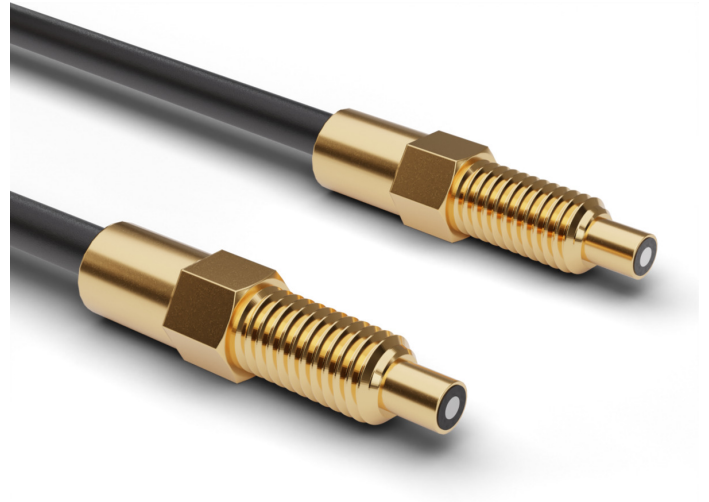


Abbildung ähnlich

**Technische Daten**

**Allgemeine Daten**

|  |                     |
|--|---------------------|
| Funktionsprinzip                           | Einweg-Typ          |
| Betriebsreichweite Sb                      | 500 mm              |
| Lichtleiterkopf                            | Zylindrisch Gewinde |
| Arbeitstemperatur                          | -25 ... +70 °C      |
| Austrittswinkel                            | 60°                 |
| Lichtleiter kürzbar                        | Nein                |
| Integrierte Linse                          | Nein                |
| Adaptierbare Vorsatzlinse                  | Ja                  |
| Kompatibilität mit Infrarotlicht (1450 nm) | Ja                  |

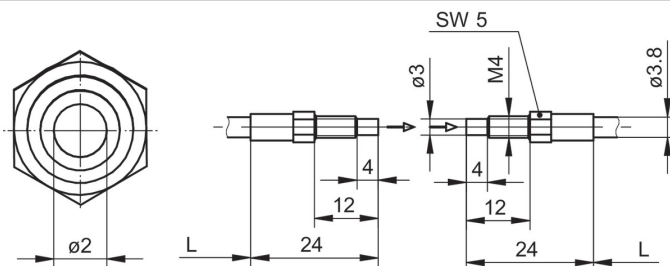
**Mechanische Daten**

|                             |      |
|-----------------------------|------|
| Breite / Durchmesser (Kopf) | 4 mm |
|-----------------------------|------|

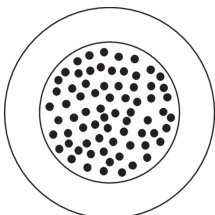
**Mechanische Daten**

|                                 |                   |
|---------------------------------|-------------------|
| Höhe / Länge (Kopf)             | 24 mm             |
| Material (Kopf)                 | Messing           |
| Gewinde                         | M4 x 0,7          |
| Biegeradius (statisch)          | 12 mm             |
| Biegeradius (flexibler Einsatz) | 24 mm             |
| Durchmesser Aussenmantel        | 4 mm              |
| Material Aussenmantel           | PVC               |
| Querschnitt Faser               | 4 mm <sup>2</sup> |
| Material (Lichtleiter)          | Glas              |
| Länge (Lichtleiter)             | 50 cm             |

**Masszeichnung**



**Faseranordnung**



**Betriebsreichweiten-Diagramm**

| Sensor                      | ActuaRange Sb [mm] |
|-----------------------------|--------------------|
| FZAM 30x5004                | 500                |
| FZAM 30x5001                | 500                |
| FZAM 18x1150 & FZAM 18x6460 | 500                |
| FZAM 18x1155                | 310                |

**Zubehör****Passende Lichtleiter-Sensoren**

|          |                  |
|----------|------------------|
| 10129020 | FZAM 18N1150     |
| 10129021 | FZAM 18N1150/S14 |
| 10129023 | FZAM 18N1155     |
| 10128874 | FZAM 18N6460     |
| 10128875 | FZAM 18N6460/S14 |
| 10127712 | FZAM 18P1150     |
| 10128111 | FZAM 18P1150/S14 |
| 10127711 | FZAM 18P1155     |
| 10128118 | FZAM 18P6460     |
| 10127710 | FZAM 18P6460/S14 |
| 10215060 | FZAM 30N5004     |
| 10214166 | FZAM 30P5001     |
| 10215057 | FZAM 30P5004     |

**Montagezubehör**

|          |   |
|----------|---|
| 10102757 | Adapter Serie 30                              |
| 10101958 | Justierplättchen Serie 18                     |
| 10101480 | Ersatzüberwurfmutter für Lichtleiter Serie 18 |
| 10102801 | Überwurfmutter Serie 30                       |

**Linsen und Komponenten**

|          |   |
|----------|---|
| 10119909 | Aufsatzlinse M4 zur Betriebsreichweiterehöhung (Paar) |
|----------|---|