

产品一览

- Reliable intensity-based object detection
- IO-Link interface independent of the switching output (Dual Channel)
- Extended parameterization options and additional diagnostic data
- Quick mounting by means of M3 threaded bushes made of stainless steel



图片与实际产品类似



技术数据

基本参数

类型	强度差别检测
版本	IO-Link双重信号通道
感应距离 Tw	20 ... 200 mm
Smallest object recognizable typ.	2 mm (距离100 mm)
上电指示灯	绿色LED
调节/镜头受污指示灯	闪烁的输出指示灯
输出指示灯	黄色LED
感应距离调节	IO-Link
交互影响抑制	是
光束类型	点激光
光轴校准	< 1.5°

光源

光源	脉冲红光LED
波长	644 nm

电气参数

响应时间 / 释放时间	< 0,4 ms
Jitter	< 0,21 ms
电源电压范围 +Vs	10 ... 30 VDC
最大电流消耗 (无负载)	45 mA (@ 10 VDC)
典型电流消耗	16 mA (@ 24 VDC)
压降 Vd	<2 VDC
输出功能	亮通/暗通
输出电路	推挽式
输出电流	50 mA
短路保护	是
反极性保护	是

通信接口

接口	IO-Link V1.1
IO-Link端口类型	A级

通信接口

波特率	38.4 kBaud (COM 2)
周期时间	≥ 2,7 ms
过程数据长度	32 位
过程数据结构	位0 = SSC1 (有无) 位2 = 质量 位3 = 报警 位5 = SSC4 (计数器) 位16-31 = 16位测量值

参数可调

参数可调	开关点 时间过滤器 LED状态指示灯 输出逻辑 输出电路 计数器 停用传感器元件 “找到我”功能 自学习模式
------	--

其他数据

其他数据	信号强度 过量增益 启动次数 设备温度
------	------------------------------

机械参数

宽度 / 直径	8 mm
高度 / 长度	25,1 mm
深度	15,8 mm
类型	矩形
Mechanical mounting	M3螺纹套筒 (不锈钢)
外壳材质	塑料 (ASA、PMMA)
前端光学元件	PMMA
连接方式	2米直接出线 · 4针
Cable characteristics	PVC / PVC 4 x 0,08 mm ²

技术数据

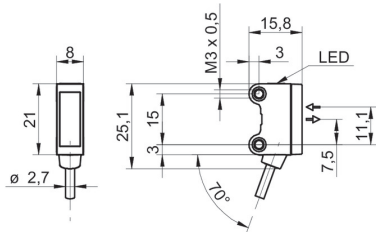
环境条件

防护等级 IP 67

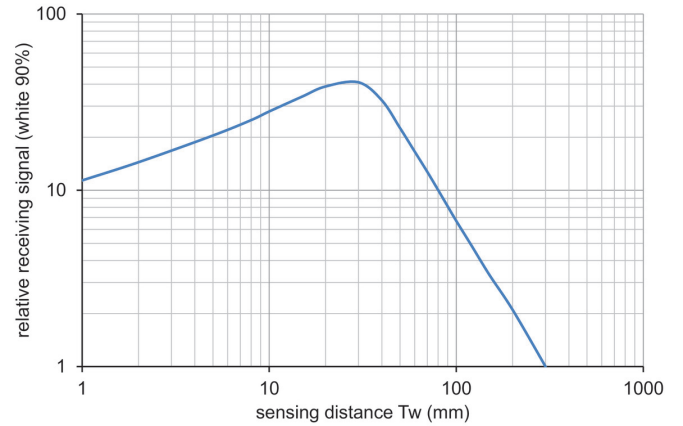
环境条件

工作温度 -25 ... +50 °C

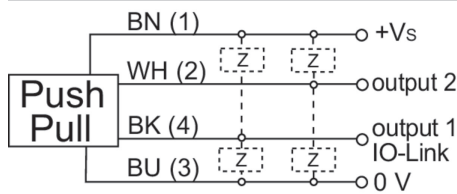
尺寸图



相对接收信号



接线图



典型光束特性

