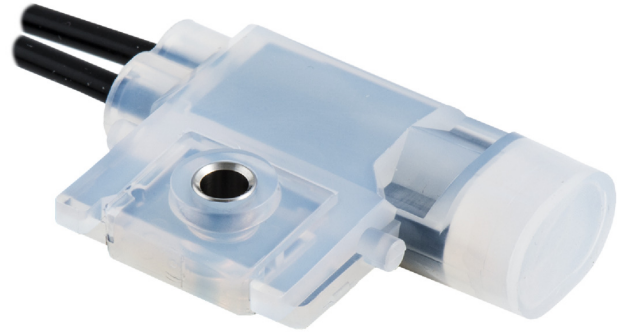


产品一览

- 漫反射式传感器 (漏液检测传感器)
- -30 ... 70 °C



图片与实际产品类似



技术数据

基本参数

类型	漫反射式传感器 (漏液检测传感器)
Response time / release time	0,05 ... 5 ms
测量类型	与介质接触
感应头类型 (光纤)	扁平
宽度 / 直径 (感应头)	13 mm
高度 / 长度 (感应头)	30,9 mm
深度 (感应头)	9,9 mm

基本参数

感应头材质	PFA
弯曲半径	20 mm
电缆护套直径	2,2 mm
电缆护套材质	PFA (耐化学腐蚀)
光纤材质	塑料
长度 (光纤)	5000 mm
工作温度	-30 ... +70 °C

备注

- 适用于狭窄空间。

尺寸图

