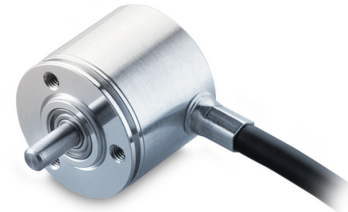


ITD 01 B14

Mini-Drehgeber Vollwelle $\varnothing 4$ mm
30...1024 Impulse pro Umdrehung

Auf einen Blick

- Mini-Drehgeber mit Vollwelle $\varnothing 4$ mm
- Bis 1024 Impulse pro Umdrehung
- Optisches Abtastprinzip
- Aussendurchmesser $\varnothing 24$ mm
- TTL- oder HTL-Ausgangssignale
- Kabelausgang radial oder axial



Technische Daten

Technische Daten - elektrisch

Betriebsspannung	5 VDC ± 5 % 8...30 VDC
Verpolungsfest	Ja
Betriebsstrom ohne Last	≤ 25 mA
Impulse pro Umdrehung	30 ... 1024
Referenzsignal	Nullimpuls, Breite 90°
Abtastprinzip	Optisch
Ausgabefrequenz	≤ 100 kHz
Ausgangssignale	A 90° B, N + invertiert
Ausgangsstufen	TTL Gegentakt kurzschlussfest

Technische Daten - mechanisch

Baugröße (Flansch)	$\varnothing 24$ mm
Wellenart	$\varnothing 4$ mm Vollwelle
Zulässige Wellenbelastung	≤ 5 N axial ≤ 8 N radial

Technische Daten - mechanisch

Flansch	Servoflansch
Schutzart EN 60529	IP 54
Betriebsdrehzahl	≤ 18000 U/min
Anlaufdrehmoment	$\leq 0,006$ Nm (+20 °C)
Werkstoff	Gehäuse: Aluminium Welle: Stahl rostfrei
Betriebstemperatur	-20...+85 °C
Relative Luftfeuchte	90 % nicht betauend
Widerstandsfähigkeit	EN 60068-2-6 Vibration 10 g, 55-2000 Hz EN 60068-2-27 Schock 30 g, 11 ms
Anschluss	Kabel 1 m
Masse ca.	50 g

Optional

- Steckerausführung am Kabel

Anschlussbelegung

Mit BX-/NX-Signalen

Aderfarben	Belegung
grün	Spur A
gelb	Spur B
grau	Spur N
braun	UB
weiss	GND
transparent	Schirm/Gehäuse

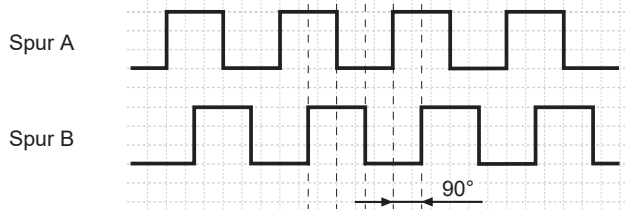
Mit BI-/NI-Signalen

Aderfarben	Belegung
grün	Spur A
gelb	Spur A inv.
grau	Spur B
rosa	Spur B inv.
braun	Spur N
weiss	Spur N inv.
rot	UB
blau	GND
transparent	Schirm/Gehäuse

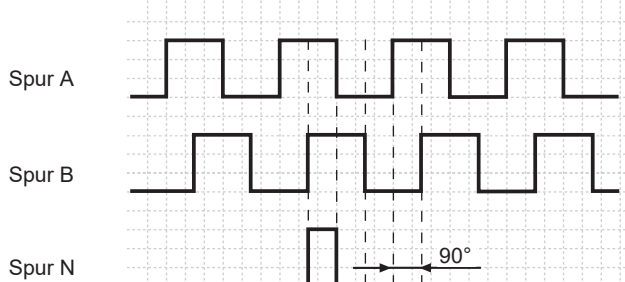
Ausgangssignale

Drehrichtung im Uhrzeigersinn bei Blick auf die Anbauseite.

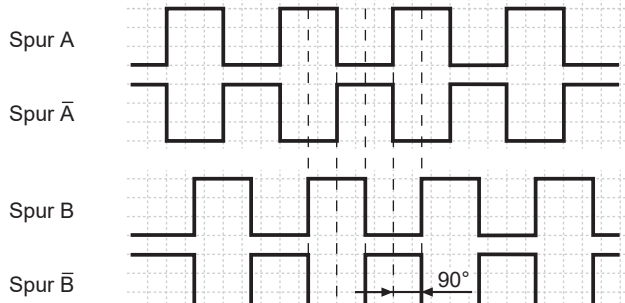
BX-Ausgangssignale



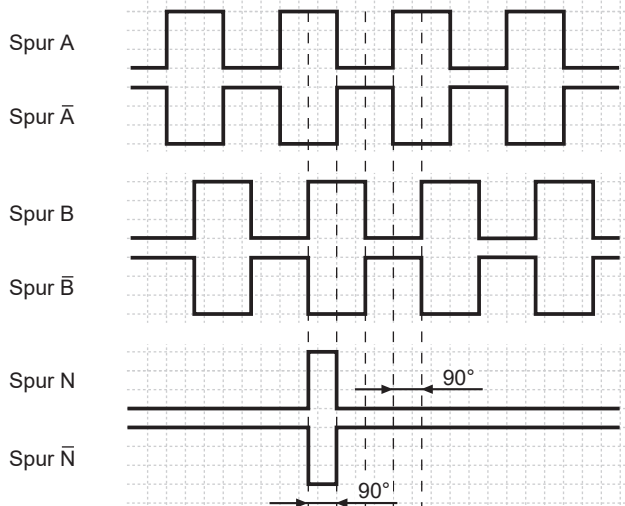
NX-Ausgangssignale



BI-Ausgangssignale



NI-Ausgangssignale



ITD 01 B14Mini-Drehgeber Vollwelle $\varnothing 4$ mm
30...1024 Impulse pro Umdrehung**Schaltpegel**

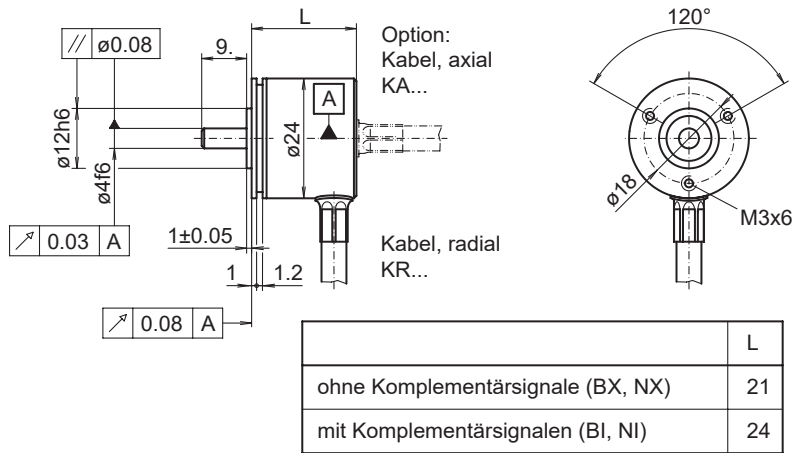
Ausgänge	Linedriver
Ausgangspegel High	$\geq 2,4$ V
Ausgangspegel Low	$\leq 0,5$ V
Belastung	≤ 30 mA

Ausgänge	Gegentakt kurzschlussfest
Ausgangspegel High	$\geq UB - 3$ V
Ausgangspegel Low	$\leq 1,5$ V
Belastung	≤ 30 mA

ITD 01 B14

Mini-Drehgeber Vollwelle $\varnothing 4$ mm
30...1024 Impulse pro Umdrehung

Abmessungen



030- 8

ITD 01 B14

 Mini-Drehgeber Vollwelle ø4 mm
 30...1024 Impulse pro Umdrehung

Typenschlüssel

	ITD 01 B14	#####	#	####	#####	S	4	IP54
Produkt	ITD 01 B14							
	ITD 01 B14							
Impulszahl								
30		30						
60		60						
100		100						
300		300						
360		360						
500		500						
600		600						
1000		1000						
1024		1024						
Betriebsspannung / Signale								
5 VDC / TTL-Pegel, Linedriver						T		
8...30 VDC / HTL-Pegel, Gegentakt						H		
Ausgangssignale								
A, B								BX
A, B, N								NX
A, A inv, B, B inv								BI
A, A inv, B, B inv, N, N inv								NI
Anschluss								
Kabel 1 m, radial								KR1
Kabel 1 m, axial								KA1
Betriebstemperatur								
-20...+85 °C							S	
Flansch / Vollwelle								
Servoflansch / ø4 mm								4
Schutzart								
IP 54								IP54