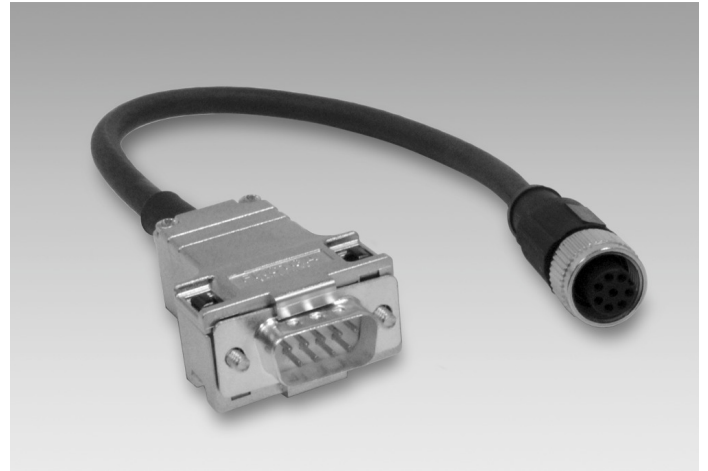


Verbindungskabel Stecker M12 / Stecker D-SUB, 1 m - Option 3232

Artikelnummer: 11135370

Auf einen Blick

- Verbindungskabel geschirmt mit Stecker M12, 8-polig, Buchsenkontakte auf Stecker D-SUB, 9-polig, Stiftkontakte
- Nur für Drehgeber mit Anschlussoption 3232



Technische Daten

Kabelspezifikationen

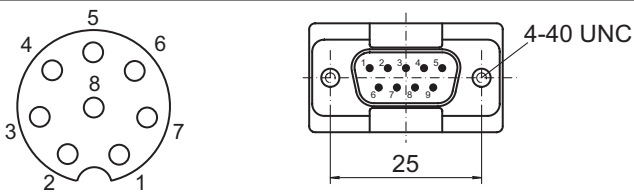
Werkstoff	Kabelmantel: PUR schwarz, halogenfrei
Masse ca.	180 g

Kabelspezifikationen

Kabellänge	1 m
Betriebstemperatur	-10...+60 °C
Aussendurchmesser	≈ 5,9 mm

Anschlussbelegung

Stecker M12	Stecker D-SUB
Pin 1	Pin 6
Pin 2	Pin 1
Pin 3	Pin 7
Pin 4	Pin 2
Pin 5	Pin 8
Pin 6	Pin 3
Pin 7	Pin 5
Pin 8	Pin 4
NC	Pin 9
Gehäuse/Schirm	Gehäuse/Schirm



Abmessungen

