

## OHDM 16P5012

Détecteurs réflex avec élimination de l'arrière-plan - standard

Numéro d'article: 10124936

### Vue d'ensemble

- Élimination de l'arrière plan
- 25 ... 300 mm
- Diode laser rouge, pulsée
- PNP
- mécanique, 8 tours
- Câble 4-pôles, 2 m
- -10 ... 50 °C
- IP 67



Image similaire



### Caractéristiques techniques

#### Données générales

|                                   |                               |
|-----------------------------------|-------------------------------|
| Fonction                          | Élimination de l'arrière plan |
| Source lumineuse                  | Diode laser rouge, pulsée     |
| Portée Tw                         | 25 ... 300 mm                 |
| Plage de détection Tb (Tw max)    | 40 ... 300 mm                 |
| Plage de détection Tb (Tw min)    | 5 ... 25 mm                   |
| Reproductibilité                  | < 0,1 mm du foyer laser       |
| Indication sortie                 | LED jaune                     |
| Réglage de la portée de détection | Mécanique, 8 tours            |
| Classe laser                      | 2                             |
| Distance foyer                    | 60 mm                         |
| Longueur d'ondes                  | 650 nm                        |

#### Données électriques

|                                    |               |
|------------------------------------|---------------|
| Temps d'activation / désactivation | < 0,1 ms      |
| Plage de tension +Vs               | 10 ... 30 VDC |
| Consommation max. (sans charge)    | 35 mA         |
| Courant absorbé moyen              | 25 mA         |

#### Données électriques

|                                   |               |
|-----------------------------------|---------------|
| Tension résiduelle Vd             | < 2 VDC       |
| Fonction de commutation           | Claire/sombre |
| Circuit de sortie                 | PNP           |
| Courant de sortie                 | < 200 mA      |
| Protégé contre courts-circuits    | Oui           |
| Protégé contre inversion polarité | Oui           |

#### Données mécaniques

|                         |                          |
|-------------------------|--------------------------|
| Largeur / Diamètre      | 15,4 mm                  |
| Hauteur / Longueur      | 50 mm                    |
| Profondeur              | 50 mm                    |
| Forme du boîtier        | Parallélépipédique       |
| Matériau du boîtier     | Zinc moulé sous pression |
| Face avant (optique)    | Verre                    |
| Version de raccordement | Câble 4-pôles, 2 m       |

#### Conditions ambiantes

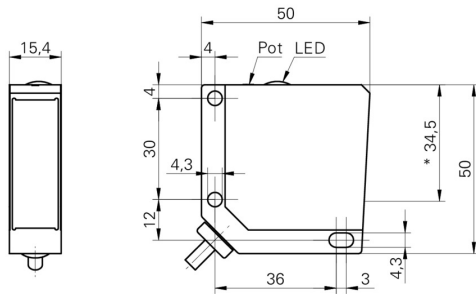
|                               |                |
|-------------------------------|----------------|
| Classe de protection          | IP 67          |
| Température de fonctionnement | -10 ... +50 °C |

# OHDM 16P5012

Détecteurs réflex avec élimination de l'arrière-plan - standard

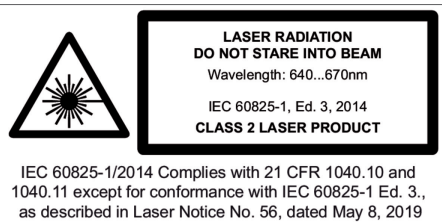
Numéro d'article: 10124936

## Dessin d'encombrement

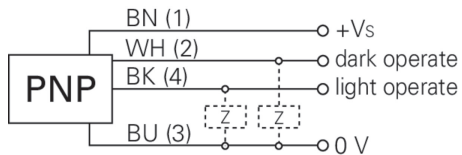


- \* axe émetteur

## Mise en garde



## Schéma de raccordement



## Progression du faisceau (typiquement)

