

Vue d'ensemble

- 2 mm
- NAMUR
- Connecteurs plats
- -25 ... 75 °C
- IP 67



Image similaire



Caractéristiques techniques

Données générales		Données électriques	
Type de montage	Non noyé	Circuit de sortie	NAMUR
Portée nominale Sn	2 mm	Ondulation résiduelle	< 10 % Vs
Données électriques		Données mécaniques	
Fréquence de commutation	5 kHz	Forme du boîtier	Parallélépipédique
Tension nominale de service	8,2 VDC	Matériau du boîtier	PBT
Plage de tension +Vs	5 ... 30 VDC	Dimension	10 mm
Courant absorbé non amorti	> 4 mA	Longueur du boîtier	27,8 mm
Courant absorbé amorti	< 1 mA	Version de raccordement	Connecteurs plats
Consommation max. (sans charge)	10 mA	Conditions ambiantes	
		Température de fonctionnement	-25 ... +75 °C
		Classe de protection	IP 67

propos

- Raccordement par cosses: IFFK 10 4,8x0,5 mm

IFFK 10E9101

Détecteurs inductifs NAMUR

Numéro d'article: 10140876

Dessin d'encombrement

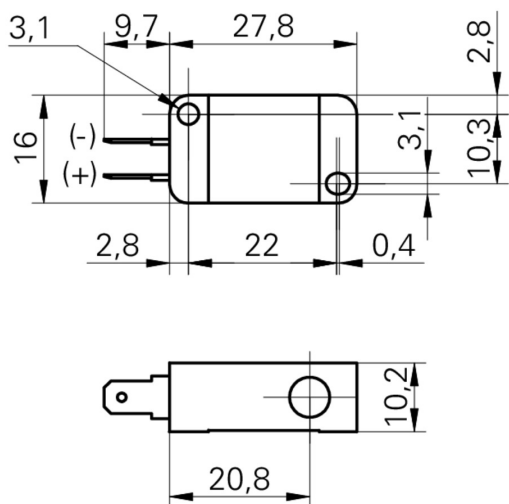


Schéma de raccordement

