

产品一览

- 2 mm
- NPN 常闭 (NC)
- M8 引线接头
- -25 ... 75 °C
- IP 67



图片与实际产品类似



技术数据

| 基本参数 | | 机械参数 | |
|--------------|---------------|------------------------------|----------------------|
| 安装方式 | 齐平 | 最大紧固扭矩 | 0,8 Nm |
| 额定感应距离 Sn | 2 mm | 环境条件 | |
| 迟滞 | 2 ... 20 % Sr | 工作温度 | -25 ... +75 °C |
| 输出指示灯 | 红色LED | 防护等级 | IP 67 |
| 电气参数 | | 电缆 | |
| 开关频率 | 5 kHz | Head A: Connection | M8 |
| 电源电压范围 +Vs | 6 ... 30 VDC | Head A: Gender | 公 |
| 最大电流消耗 (无负载) | 12 mA | Head A: Angle cable outlet | 0° |
| 输出电路 | NPN常闭 | Head A: Coding | A |
| 压降 Vd | < 2 VDC | Head A: No. of poles | 3 |
| 输出电流 | < 100 mA | Head A: Degree of protection | IP65, IP66K, IP67 |
| 短路保护 | 是 | Cable length | 200 mm |
| 反极性保护 | 是 | Length tolerance | + 10 % - 0 % |
| 机械参数 | | Shielded | 无 |
| 类型 | 矩形 | External sheath: Material | PVC |
| 感应面材质 | PBT | Cable diameter | 2,4 mm |
| 外壳材质 | 压铸锌镀镍 | AWG | 28 |
| 尺寸 | 8 mm | Wire cross section | 0.08 mm ² |
| 外壳长度 | 16 mm | | |
| 连接方式 | M8 引线接头 | | |

2022-11-10 指定的产品特性或功能和技术数据不代表或暗示任何保证。技术参数如有变更，恕不另行通知。

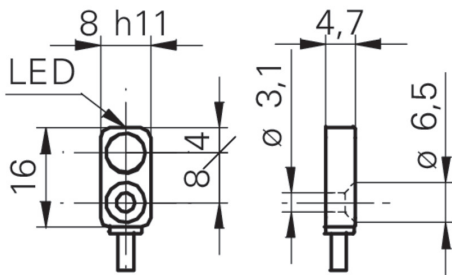
备注

- 超扁平外壳
- M3 螺纹通孔
- 标准电缆长度 200 mm

引脚定义

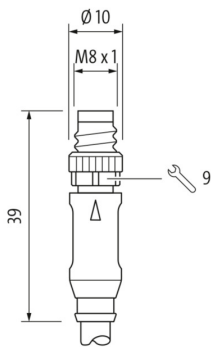


尺寸图



- 标准电缆长度 200 mm (L)

尺寸 连接器



接线图

