

**Auf einen Blick**

- 2 mm
- NPN Schliesser (NO)
- Kabelstecker M8
- -25 ... 75 °C
- IP 67



Abbildung ähnlich



**Technische Daten**

**Allgemeine Daten**

Einbauart	Bündig
Nennschaltabstand Sn	2 mm
Schalthysterese	2 ... 20 % von Sr
Schaltzustandsanzeige	LED rot

**Elektrische Daten**

Schaltfrequenz	5 kHz
Betriebsspannungsbereich +Vs	6 ... 30 VDC
Stromaufnahme max. (ohne Last)	12 mA
Ausgangsschaltung	NPN Schliesser (NO)
Spannungsabfall Vd	< 2 VDC
Ausgangsstrom	< 100 mA
Kurzschlussfest	Ja
Verpolungsfest	Ja

**Mechanische Daten**

Bauform	Quaderförmig
Material (aktive Fläche)	PBT
Gehäusematerial	Zink-Druckguss vernickelt
Baugröße	8 mm
Gehäuselänge	16 mm

**Mechanische Daten**

Anschlussart	Kabelstecker M8
Anzugsdrehmoment max.	0,8 Nm

**Umgebungsbedingungen**

Arbeitstemperatur	-25 ... +75 °C
Schutzart	IP 67

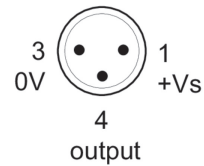
**Leitung**

Kopf A: Anschluss	M8
Kopf A: Geschlecht	Männlich
Kopf A: Winkel Kabelabgang	0°
Kopf A: Kodierung	A
Kopf A: Polzahl	3
Kopf A: Schutzklasse	IP65, IP66K, IP67
Leitungslänge	200 mm
Längentoleranz	+ 10 % - 0 %
Schirmung	Nein
Mantel: Material	PVC
Leitungsdurchmesser	2,4 mm
AWG	28
Aderquerschnitt	0,08 mm <sup>2</sup>

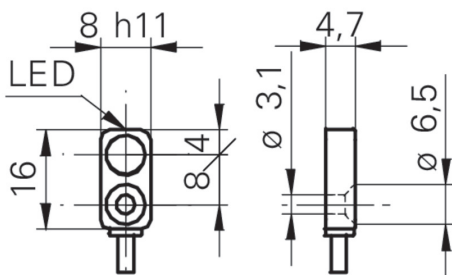
**Bemerkungen**

- Extra flache Ausführung
- Durchgangsloch für M3 Schraube
- Standard-Kabellänge 200 mm

**Steckerbelegungen**

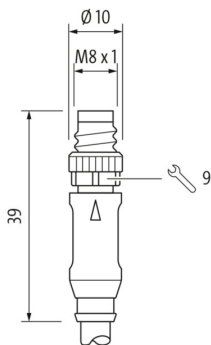


**Masszeichnung**



- Standard-Kabellänge 200 mm (L)

**Abmessungen Konnektor**



**Anschlussbild**

