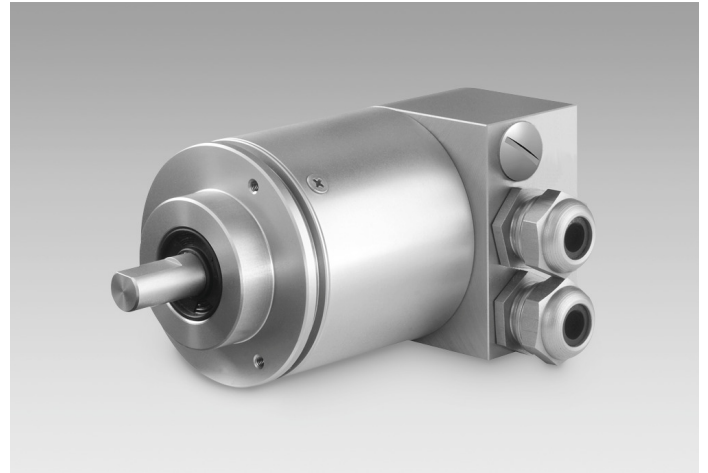


## Vue d'ensemble

- Codeur multitour / Version Boîtier Bus
- Version INOX V4A
- Détection optique
- Résolution: monotour 13 bits, multitour 16 bits
- Bride standard
- CANopen®, EtherNet/IP, Profibus-DP, PROFINET
- Matériau INOX 1.4404
- Résistant magnétique maximale



## Caractéristiques techniques

### Caractéristiques électriques

Alimentation	10...30 VDC
Protection contre l'inversion de polarité	Oui
Courant de service à vide	≤100 mA (24 VDC)
Temps d'initialisation typ.	250 ms après mise tension
Interface	CANopen® EtherNet/IP Profibus-DPV0 PROFINET
Fonction	Multitour
Adresse de l'esclave	Commutateurs dans le boîtier Bus (dépendant des variantes)
Nombre de pas par tour	≤8192 / 13 bits
Nombre de tours	≤65536 / 16 bits
Précision absolue	±0,025 °
Principe de détection	Optique
Code	Binaire
Sens d'évolution du code	Programmable CW/CCW
Immunité	EN 61000-6-2
Emission	EN 61000-6-4
Paramètres programmables	Nombre de pas par tour Nombre de tours Préréglage Mise à l'échelle Sens de rotation
Fonction de diagnostic	Défauts de paramétrage Défaut multitour

### Caractéristiques électriques

Certificat	Certification UL/E63076
------------	-------------------------

### Caractéristiques mécaniques

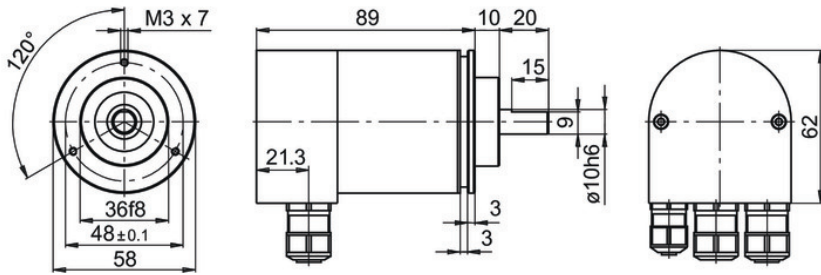
Taille (bride)	ø58 mm
Type d'axe	ø10 mm axe (bride standard)
Bride	Bride standard
Protection EN 60529	IP 67
Vitesse de rotation	≤10000 t/min (mécanique) ≤6000 t/min (électrique)
Accélération	≤1000 U/s <sup>2</sup>
Couple de démarrage	≤0,03 Nm (+25 °C, IP 67)
Moment d'inertie rotor	20 gcm <sup>2</sup>
Charge	≤20 N axiale ≤40 N radiale
Matière	Boîtier: inox 1.4404 Bride: inox 1.4404 Boîtier Bus: inox 1.4404
Température d'utilisation	-25...+85 °C -40...+85 °C (Option)
Humidité relative	95 % sans condensation
Résistance	EN 60068-2-6 Vibrations 10 g, 16-2000 Hz EN 60068-2-27 Choc 200 g, 6 ms
Poids	900 g
Raccordement	Boîtier Bus

# GFMMW

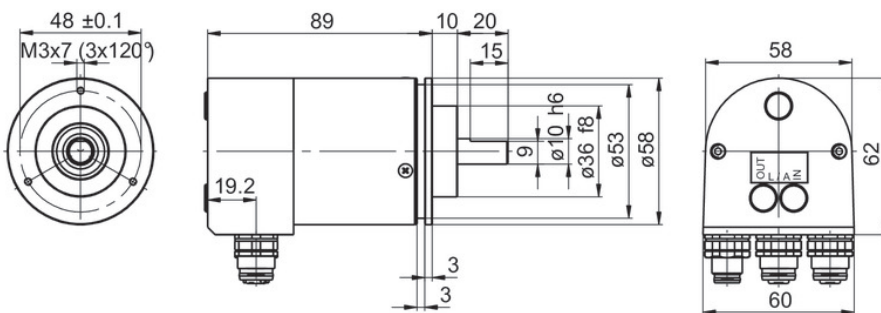
Axe sortant - Bride standard - Version Inox

Codeur optique multitour 13 bits ST / 16 bits MT, CANopen®, EtherNet/IP, Profibus, PROFINET

## Dimensions



GFMMW - CANopen, Profibus-DP



GFMMW - PROFINET, EtherNet-IP

## Référence de commande

GFMMW . A 20 ####

### Produit

GFMMW

### Bride / Axe plein

Bride standard / ø10 mm, IP 65

A

### Alimentation

10...30 VDC

20

### Liaison série

Profibus-DPV0 / Presse-étoupe

3P32

CANopen® / Presse-étoupe

5P32

PROFINET / Connec. M12

3EA2

EtherNet/IP / Connec. M12

8EA2

## Accessoires

### Accessoires de montage

11191971      Accouplement flexible - Inox (D1=10 / D2=10)