

产品一览

- distance measuring
- 30 ... 250 mm
- 脉冲红色激光二极管
- 推挽
- 自学习和IO-Link
- 电缆 · 4针 · 2 m
- -10 ... 60 °C
- IP 67



图片与实际产品相似

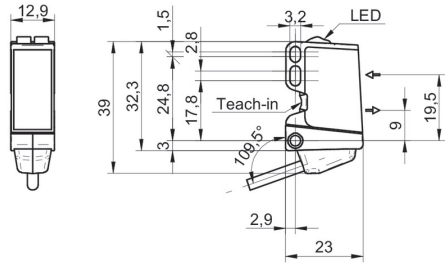


技术数据

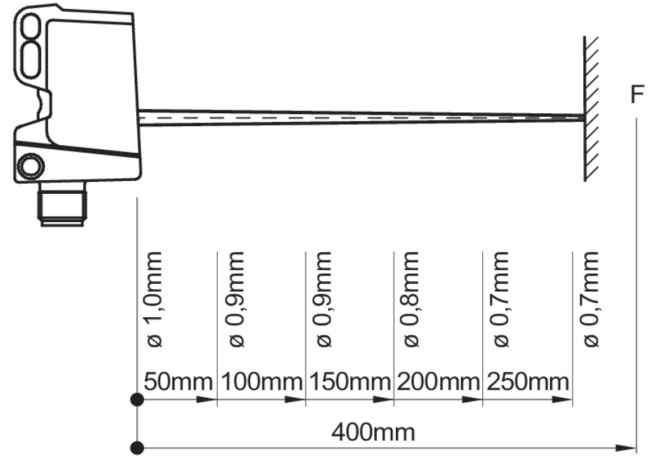
基本参数		电气参数	
类型	Distance measuring	输出电流	< 100 mA
版本	IO-Link measuring	短路保护	是
测量距离 Sd	30 ... 250 mm	反极性保护	是
焦距	400 mm	通信接口	
调节	自学习和IO-Link	接口	IO-Link V1.1
上电指示灯	绿色LED	波特率	230,4 千波特 (COM 3)
指示灯	黄色LED	周期时间	≥ 0,6 ms
分辨率	500 ... 10000 μm	过程数据长度	3 Byte
线性误差	± 1,5 ... 12,5 mm	过程数据结构	Bit 0 = BDC1 Bit 2 = 质量 Bit 3 = 报警 Bit 8-23 = 16 Bit 测量数据
光束类型	点	机械参数	
交互影响抑制	是	宽度 / 直径	12,9 mm
光轴校准	< 2°	高度 / 长度	32,3 mm
温漂	< 0,2 % Sde/K	深度	23 mm
光源		类型	矩形
光源	脉冲红色激光二极管	外壳材质	塑料 (ASA 、 PMMA)
波长	656 nm	前端光学元件	PMMA
激光等级	1	连接方式	电缆 · 4针 · 2 m
电气参数		环境条件	
响应时间 / 释放时间	< 0,25 ms	工作温度	-10 ... +60 °C
电源电压范围 +Vs	11 ... 30 VDC	防护等级	IP 67
最大电流消耗 (无负载)	30 mA		
压降 Vd	< 2,5 VDC		
输出电路	推挽		

2020-12-16 指定的产品特性或功能和技术数据不代表或暗示任何保证。技术参数如有变更，恕不另行通知。

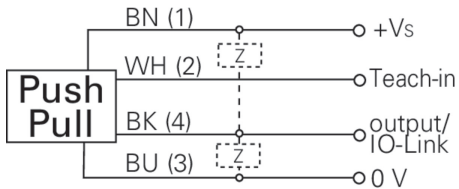
尺寸图



典型光束特性



接线图



激光警告

**CLASS 1 LASER
PRODUCT**

IEC 60825-1/2014
Complies with 21 CFR 1040.10 and
1040.11 except for conformance with
IEC 60825-1 Ed. 3., as described in
Laser Notice No. 56, dated May 8, 2019

分辨率

