

产品一览

- 光栅
- 30 ... 250 mm
- 脉冲红色激光二极管
- PNP 互补
- qTeach
- 电缆 · 4针 · 2 m
- -10 ... 60 °C
- IP 67



图片与实际产品相似



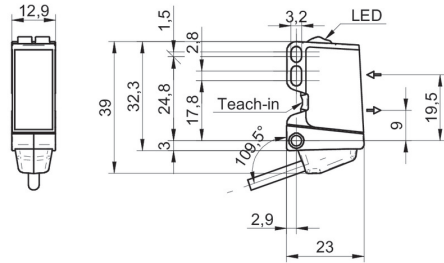
技术数据

基本参数		电气参数	
类型	光栅	典型电流消耗	25 mA
版本	标准目标物检测	压降 Vd	< 2,5 VDC
光源	脉冲红色激光二极管	输出功能	亮通 / 暗通 功能
背景位置 Sde	30 ... 250 mm	输出电路	PNP 互补
感应范围 Sa	90% ... 85% Sde	输出电流	< 100 mA
重复精度	< 0,1 mm at 100 mm	短路保护	是
上电指示灯	绿色LED	反极性保护	是
指示灯	黄色LED	机械参数	
感应距离调节	qTeach	宽度 / 直径	12,9 mm
激光等级	1	高度 / 长度	32,3 mm
焦距	400 mm	深度	23 mm
波长	656 nm	类型	矩形
交互影响抑制	是	外壳材质	塑料 ( ASA 、 PMMA )
光轴校准	< 2°	前端光学元件	PMMA
电气参数		连接方式	电缆 · 4针 · 2 m
响应时间 / 释放时间	< 0,25 ms	环境条件	
电源电压范围 +Vs	11 ... 30 VDC	工作温度	-10 ... +60 °C
最大电流消耗 ( 无负载 )	30 mA	防护等级	IP 67

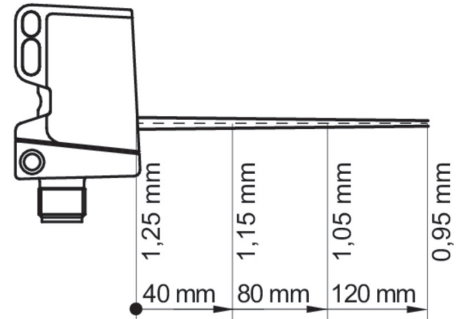
备注

- qTeach

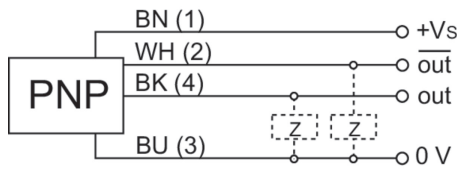
尺寸图



典型光束特性



接线图



激光警告

**CLASS 1 LASER  
PRODUCT**

IEC 60825-1/2014  
Complies with 21 CFR 1040.10 and  
1040.11 except for conformance with  
IEC 60825-1 Ed. 3., as described in  
Laser Notice No. 56, dated May 8, 2019

