

# Totalisateurs mécaniques

## Compteur de nombre de tours

### Affichage 5 digits, levier de remise à zéro

#### U 411



U 411 - Compteur de tours

#### Points forts

- Compteur de nombre de tours
- Additionnant
- Affichage 5 digits
- Axe d'entraînement en dessous
- Remise à zéro par levier

#### Caractéristiques mécaniques

|                         |  |
|-------------------------|--|
| Fonction                | Compteur de tours  |
| Affichage               | Chiffres blancs sur fond noir  |
| Nombre de digits        | 5 digits   |
| Hauteur des digits      | 7 mm   |
| Repositionnement        | Manuel par levier, levier à maintenir jusqu'à la position de repos   |
| Mode de comptage        | Additionnant dans un sens, soustrayant dans l'autre sens, 1 tour = 1 |
| Axe d'entraînement      | Central vers le bas, $\varnothing 7$ mm                              |
| Vitesse de rotation     | $\leq 1000$ t/min  |
| Plage de mesure         | 99 999   |
| Température ambiante    | 0...+60 °C   |
| Type de boîtier         | Montage en saillie avec plaque de fixation                           |
| Couleur de boîtier      | Gris   |
| Dimensions L x H x P    | 106 x 64 x 45 mm   |
| Dimensions de la plaque | 120 x 64 mm  |
| Type de montage         | Plaque avec 4 perçages   |
| Poids                   | 380 g  |
| Matières                | Boîtier: Hostaform POM, gris<br>Plaque de fixation: acier -zingué    |

# Totalisateurs mécaniques

## Compteur de nombre de tours

### Affichage 5 digits, levier de remise à zéro

U 411

#### Références de commande

U 411. 010 A 01

Affichage / Sens de rotation

A 5 digits 99 999 / Sens I

B 5 digits 99 999 / Sens II

Comptage / Sortie d'axe

01 1 tour = 1 ; Sortie d'axe en dessous

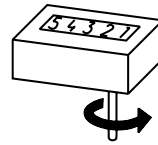
Boîtier

A Boîtier gris

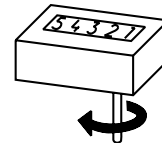
Repositionnement

010 Avec levier de remise à zéro

#### Sens d'oscillation et sens de rotation



Sens de comptage I



Sens de comptage II

#### Dimensions

