

# Summenzähler mechanisch

## Meterzähler

Anzeige 6-stellig, Nullstellung mit Steckschlüssel

### M 300



M 300 - Meterzähler

#### Merkmale

- Meterzähler
- Addierend
- Anzeige 6-stellig
- Nullstellung mit Steckschlüssel

#### Technische Daten - mechanisch

Funktion	Meterzähler
Anzeige	Weisse Ziffern auf Schwarz Dezimalstelle rote Ziffern
Stellenzahl	6-stellig
Ziffernhöhe	4,5 mm
Nullstellung	Drehnullstellung durch abziehbaren Steckschlüssel. Steckschlüssel links oder rechts auf Rückstellwelle aufstecken und Nullstellung durch drehen des Steckschlüssels ausführen.
Zählweise	In einer anzugebenden Dreh- richtung addierend, bei Rück- wärtsdrehung subtrahierend. 5 Umdrehungen = 10 Zahlen
Antriebswelle	Beidseitig, $\varnothing 4$ mm
Messgeschwindigkeit	<100 m/min (mit Messrad)
Messgenauigkeit	1 dm
Messbereich	99 999,9 m
Umgebungstemperatur	0...+60 °C
Gehäuseart	Aufbaugeschäuse mit Montageplatte
Gehäusefarbe	Grau
Abmessungen B x H x L	69 x 48 x 28 mm
Abmessungen Grundplatte	60 x 70 mm
Montageart	Grundplatte mit 6 Langlöcher
Masse ca.	130 g
Werkstoffe	Gehäuse: Hostaform POM, grau Grundplatte: Stahl verzinkt

# Summenzähler mechanisch

Meterzähler

Anzeige 6-stellig, Nullstellung mit Steckschlüssel

M 300

## Bestellbezeichnung

M 300. 010 A 06

Anzeige / Drehrichtung

- C 6-stellig 99 999.9 / I
- D 6-stellig 99 999.9 / II

Zählweise / Antrieb

- 06 5 Umdrehungen = 10 Zahlen = 1,0 m / Antrieb beidseitig

Gehäuse

- A Aufbaugehäuse, Farbe grau

Nullstellung

- 010 Mit Steckschlüssel

## Zubehör

### Messräder

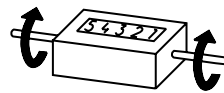
MR211.04A Umfang 20 cm, Kreuzrändel Aluminium

MR241.04D Umfang 20 cm, glatt Hytrel TPE-E

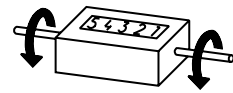
MR261.04A Umfang 20 cm, Noppengummi NBR Nitril

MR291.04D Umfang 20 cm, geriffelt Hytrel TPE-E

## Hub- und Drehrichtung

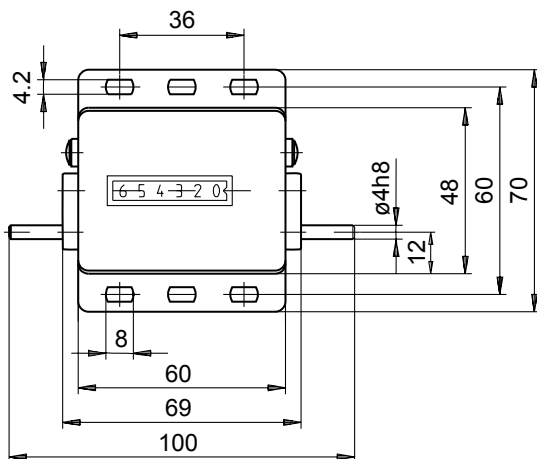


Vom Beschauer weg  
Hub- und Drehrichtung I



Auf Beschauer zu  
Hub- und Drehrichtung II

## Abmessungen



Rückstellwelle für  
Steckschlüssel

