

OptoPulse[®] EIL580

Il punto di riferimento per gli encoder incrementali.



OptoPulse® EIL580 – lo standard consolidato.

Gli encoder EIL580 della serie *OptoPulse*® fissano un nuovo standard per gli encoder incrementali con design da 58 mm. La tecnologia di rilevamento all'avanguardia si fonde con una meccanica particolarmente robusta e un know-how decennale per creare un prodotto straordinario.

Tutte le misure costruttive sono costantemente orientate alla massima durata: dalla solida custodia in alluminio pressofuso con spessore di parete di 1,5 mm, al montaggio dei cuscinetti *ShaftLock* particolarmente resistenti e alla tecnica di collegamento affidabile. Gli encoder sono quindi perfettamente equipaggiati per l'impiego in ambienti industriali difficili e sono quindi un fattore essenziale per l'affidabilità della vostra applicazione.

Il design del prodotto combina forma e funzione per facilitare il montaggio. Grazie alla loro qualità estetica, i dispositivi si integreranno perfettamente nella vostra applicazione. Il sistema modulare è la base per diverse varianti di prodotto compatibili con tutti i comuni standard elettrici e meccanici. Da questa vasta gamma di varianti è possibile scegliere sempre l'encoder giusto e sempre con un ottimo rapporto prezzo-prestazioni.

OptoPulse® EIL580 – flessibile, robusto e preciso.

- Meccanica robusta con struttura portante *ShaftLock*
- Particolarmente durevole
- Scansione ottica con conteggio impulsi fino a 5000
- Temperatura di funzionamento da -40 °C a +85 °C
- Elevato grado di protezione fino IP 67
- Velocità fino a 12.000 giri/minuto
- Ottimo rapporto prezzo-prestazioni
- Prodotti e accessori completi, da un'unica fonte



Alto grado di protezione



ShaftLock



Resistente a alti carichi sull'albero



Resistente a basse temperature



Immunità magnetica



Resistente agli urti e alle vibrazioni



Alta velocità





Flessibile.

Il nostro impegno – l'encoder giusto per ogni applicazione. La condizione principale – il nostro design modulare del prodotto.

La serie *OptoPulse*® EIL580 offre tutti gli attuali modelli di flangia con albero cavo e solido da 8 a 15 mm di diametro. Diverse opzioni di connessione ed impulsi fino a 5000 ppr ampliano ulteriormente l'offerta. Il design modulare del prodotto è completato da un'ampia gamma di accessori.

L'ampia varietà di stadi d'uscita offre l'interfaccia perfetta per ogni sistema di controllo:

5 V, TTL/RS422 / 8...30 V, TTL/RS422

8...30 V, HTL/push-pull / 4,75...30 V, HTL/push-pull

Abbiamo la soluzione ideale per voi.

Avete bisogno di una configurazione personalizzata, ad esempio un adattamento meccanico speciale?

Con un prodotto personalizzato adattato alla vostra applicazione, otterrete sempre la soluzione ottimale dal punto di vista tecnologico.

I nostri specialisti saranno lieti di offrirvi un'offerta adeguata.

Contattaci:

www.baumer.com/worldwide





Robusto.

Gli encoder *OptoPulse*® EIL580 sono eccezionali in termini di durata e robustezza: l'affidabilità che ne deriva elimina potenziali guasti e tempi di fermo macchina costosi.

Ben protetto: La custodia metallica a parete spessa protegge l'encoder anche nelle più difficili condizioni industriali e l'affidabile struttura di supporto *ShaftLock* previene qualsiasi danno causato da carichi assiali elevati.

Estremamente robusto: Per la massima stabilità, albero e anello di fissaggio non sono pressofusi ma in materiale solido, per garantire un fissaggio meccanico sicuro e resistente.

Semplicemente sicuro: Gli encoder sono a prova di cortocircuito e protetti dall'inversione di polarità, in questo modo nessun errore di installazione può danneggiare l'elettronica. Le connessioni migliorano le proprietà di urto e vibrazione e aumentano la sicurezza operativa.



Baumer *ShaftLock*

Baumer lo ha inventato: Il design del cuscinetto *ShaftLock*, collaudato da oltre 15 anni, è progettato per funzionare in modo affidabile e senza guasti anche nelle condizioni più avverse. I cuscinetti a sfera di alta qualità, posti alla massima distanza l'uno dall'altro, impediscono il disallineamento a causa di elevati carichi assiali durante il funzionamento o il montaggio. *ShaftLock* garantisce la massima precisione, evita danni al disco di codifica o all'unità di scansione, migliora la vita utile e aiuta a prevenire costosi tempi di fermo macchina e riparazioni.





Preciso.

La meccanica, l'unità di rilevamento e l'elettronica degli encoder *OptoPulse*® EIL580 si caratterizzano per l'estrema precisione. L'eccellente qualità del segnale aumenterà sostanzialmente la produttività e il livello di controllo nella vostra applicazione.

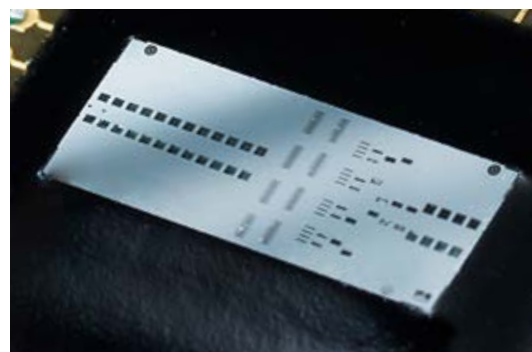
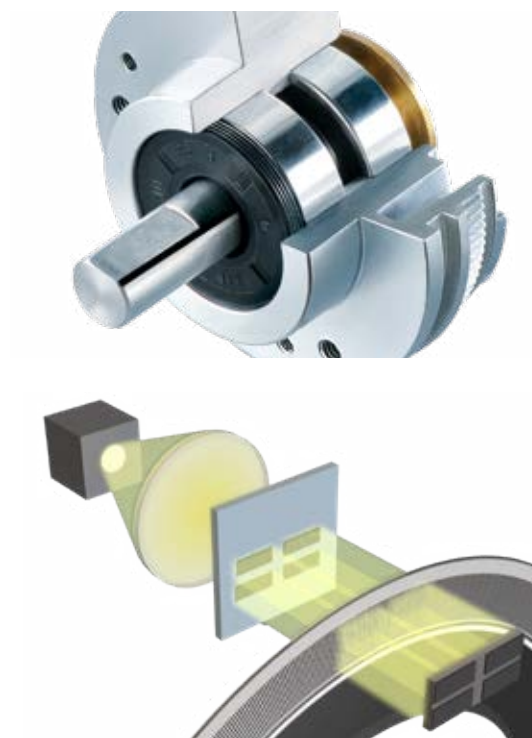
Meccanica di precisione

La meccanica di precisione con due cuscinetti precaricati di alta qualità, è la base per un ottimale scorrimento radiale e assiale. L'albero cavo scanalato garantisce una perfetta tenuta sull'albero motore, riduce le vibrazioni e consente tolleranze più elevate.

Elettronica e tecnica di rilevamento precise

L'innovativa tecnologia di rilevamento ottico garantisce la massima precisione e una qualità del segnale costantemente elevata in tutto l'intervallo di temperatura da -40 a $+85$ °C. La base è un OptoASIC monolitico ad alta densità di integrazione, progettato appositamente per l'impiego in encoder di precisione. L'esatta divisione delle linee del disco di codice garantisce risultati di misura affidabili senza errori di interpolazione.

Riducendo i componenti discreti, l'affidabilità dell'applicazione in termini di urti e vibrazioni è stata notevolmente aumentata. Inoltre, tutta l'elettronica è assolutamente resistente a forti campi magnetici, come quelli generati ad esempio in prossimità di freni magnetici.





Economico.

Gli encoder Baumer *OptoPulse*® EIL580 convincono per le loro eccellenti caratteristiche tecniche. L'uso efficiente delle più recenti tecnologie, un design di prodotto costantemente ottimizzato in termini di costi e processi di produzione snelli ci permettono di offrire i nostri encoder ad un interessante rapporto prezzo-prestazioni.

Accessori abbinati e di alta qualità completano la nostra gamma di prodotti. Siamo la vostra unica fonte di encoder e accessori perfettamente abbinati, sempre con la nota qualità Baumer, collaudata nella pratica e rapidamente disponibile.

Accessori ottimali per una facile installazione. Sempre disponibili.

I vostri requisiti quando si utilizzano i nostri encoder possono variare notevolmente. Vi offriamo sempre gli accessori giusti per la vostra applicazione: da una vasta gamma di accessori per il montaggio fino alla tecnologia di collegamento flessibile e alle varie ruote di misura.





Disponibilità immediata, servizio di prima classe.

Indipendentemente dal fatto che si tratti di encoder nuovi o sostitutivi, o da quanto diverse siano le vostre esigenze, gli encoder modulari della serie *OptoPulse*® EIL580 vi soddisferanno per la loro flessibilità. Il nostro esclusivo strumento di ricerca online Baumer vi guiderà in modo semplice e veloce alla configurazione corretta del prodotto.

Tutto diventa più facile anche quando si tratta di accessori. L'intera gamma è strutturata per garantire un'interazione sicura e affidabile tra encoder, per esempio in termini di immunità elettromagnetica.

Il nostro team di vendita e assistenza clienti sarà lieto di assistervi in caso di necessità di assistenza o di ulteriori informazioni sui prodotti. Ciò vale naturalmente in tutto il mondo, dove è sempre possibile contattare un referente tecnico presso i nostri uffici commerciali.



Consegniamo in modo rapido e affidabile.

Forniamo singolarmente numerosi articoli disponibili a magazzino entro 24 ore franco fabbrica. Grazie a produzione e processi ottimizzati, entro cinque giorni lavorativi possono essere consegnati più articoli standard fino a una quantità di 10 unità.

Ulteriori dettagli sui nostri articoli sono riportati nelle schede tecniche dei singoli prodotti.



Panoramica dei prodotti *OptoPulse*® EIL580



	EIL580-SC	EIL580-SY	EIL580-S1	EIL580-SQ	EIL580-B	EIL580-T
Tecnologia di rilevamento	Ottica					
Dimensione	58 mm					
Tensione di alimentazione	5 VDC \pm 5 %, 8...30 VDC, 4,75...30 VDC					
Stadi di uscita	TTL/RS422 ovvero HTL/push-pull					
Tipo di albero	Albero solido \varnothing 10 mm; Flangia di serraggio	Albero solido \varnothing 6 mm Flangia sincro	Albero solido \varnothing 11 mm Flangia EURO B10	Albero solido \varnothing 10 mm Flangia quadra	Albero cavo aper- to su un lato \varnothing 8...15 mm	Albero cavo passante \varnothing 8...15 mm
Connessione	Radiale, assiale: connettore flangiato M23, 12 poli o M12, 8 poli; cavo Tangente: Uscita cavo					
Impulsi per giro	100...5000					
Temperatura di esercizio	-40...+85 °C					
Classe di protezione	IP 67 con anello di tenuta, IP 65 senza anello di tenuta					
Carico ammesso sull'albero	\leq 40 N assiale, \leq 80 N radiale					

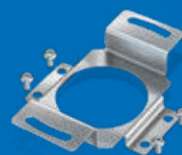
Accessori in evidenza



Varie opzioni di uscita cavo e connettore per qualsiasi tipo di meccanica e montaggio



Clip per un facile montaggio sopra o sotto i copriventola con passo 8 mm



Accoppiamento statorico ottimale



Supporto di serraggio realizzato su misura per montaggio universale

Ulteriori informazioni sulla nostra serie *OptoPulse*® EIL580 sono disponibili sul sito web:
www.baumer.com/optopulse

Trova il tuo partner locale: www.baumer.com/worldwide

 **Baumer**
Passion for Sensors

Baumer Group
International Sales
P.O. Box
Hummelstrasse 17
CH-8501 Frauenfeld
Phone +41 52 728 1122
Fax +41 52 728 1144
sales@baumer.com

Italia
Baumer Italia s.r.l.
Via Resistenza 1
20090 Assago (Mi)
Phone +39 02 45 70 60 65
Fax +39 02 45 70 62 11
sales.it@baumer.com