

Etude de cas – Détecteurs opto-électroniques.

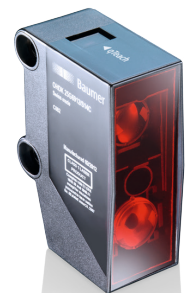
# Recyclage des déchets: Migros Zurich fait confiance aux détecteurs Baumer.

De nos jours, la reprise, le tri et le recycle des matériaux d'emballage fait partie intégrante du programme imposé – même pour le commerce de détail. Les bouteilles et récipients en PET usagés en font partie tout comme les emballages cartonnés produits en masse. La Coopérative Migros de Zurich, qui fait partie de la plus grande entreprise de commerce de détail de Suisse, exploite une installation de recyclage pour éliminer d'énormes quantités d'emballages dans le respect des ressources et fait pour cela confiance aux détecteurs optiques de Baumer. La sécurité de fonctionnement de cette installation de tri et d'élimination largement automatisée est assurée par, en tout, 60 détecteurs de type *SmartReflect*<sup>TM</sup> et cinq détecteurs de la série O500.

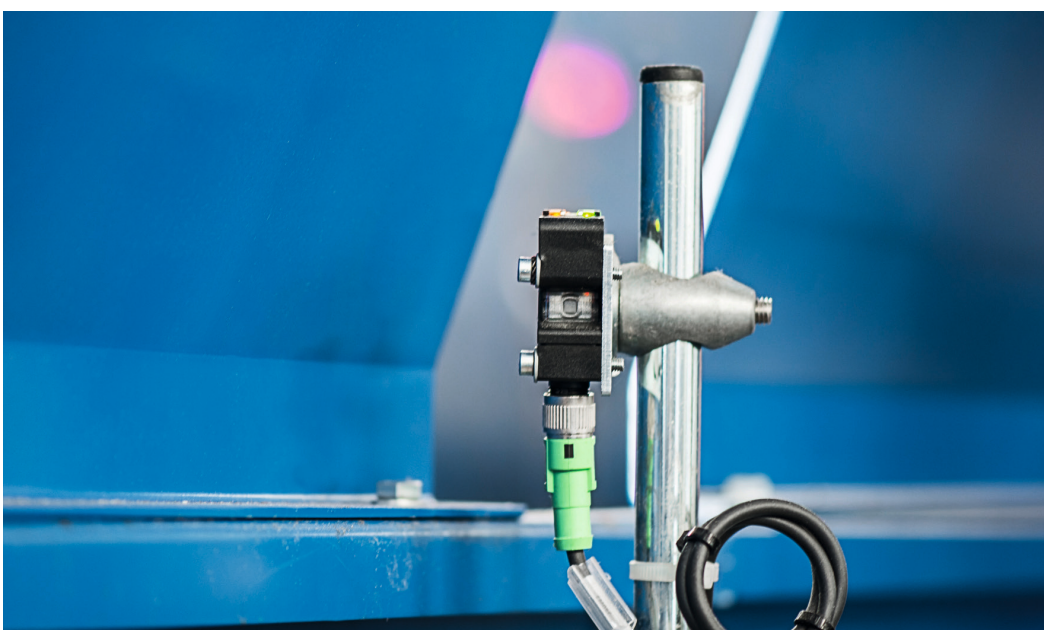
Six jours par semaine, de 4 à 22 h, quelque 200 camions viennent déverser chaque jour dans cette installation 3500 palettes-conteneurs remplis de déchets d'emballage issus de la grande agglomération zurichoise. Déposés sur les palettes, les conteneurs empruntent les longues lignes ramifiées de l'installation de tri, sont automatiquement vidés, puis devenus "pliables" une fois vides, ils sont tout automatiquement repliés, empilés et palettisés. Avant que cette installation de tri ne soit mise en service, le processus était intégralement

effectué à la main. Non seulement cette méthode était plus longue mais il s'agissait véritablement d'un travail de force.

Compte tenu des énormes quantités de déchets de PET et de carton qu'il fallait traiter, une chose ne pouvait être évitée: l'encrassement considérable de l'installation à la poussière de papier ou avec des restes d'autocollants des contenants en PET. Des conditions qui font marquer des points au détecteur laser *SmartReflect*<sup>TM</sup> ONDK de BAUMER. La barrière réflexe ne nécessite aucun réflec-



*SmartReflect*<sup>TM</sup> – La barrière lumineuse sans réflecteur signée Baumer.



La barrière réflexe O500, à LED PinPoint, présente une portée de 8000 mm, ce qui est immense compte tenu de sa taille de construction.



À Migros, les détecteurs *SmartReflect™* seront utilisés pour détecter les palettes pendant leur cheminement à travers l'installation de tri.

teur supplémentaire. Le rayon lumineux fermé est plutôt établi à l'aide d'une pièce quelconque de la machine. Le détecteur s'enclenchera assurément à chaque coupure physique de cette barrière lumineuse par un objet. À Migros, le *SmartReflect™* sera utilisé pour détecter les palettes pendant leur cheminement à travers l'installation de tri. Le réflecteur n'étant plus nécessaire, les travaux de montage et de mise en service deviennent également superflus. Mais ceci permet avant tout de renoncer à un élément sensible qui, dans cet environnement difficile de l'installation de tri, risquerait de s'encrasser, se détériorer et devenir inutilisable.

Comme le confirme André Römer, directeur du département Facility Services et chef de projet à Migros Zurich: "Les détecteurs *SmartReflect™* de Baumer fonctionnent de façon irréprochable jusqu'à ce jour. Le grand point fort de ces détecteurs est de permettre de profiter des avantages d'une barrière réflexe sans avoir besoin de réflecteur."

Le détecteur optoélectronique O500 est par ailleurs employé pour veiller à un trop-plein des collecteurs. C'est ici que la barrière réflexe dévoile surtout sa puissance, grâce à la LED PinPoint de la série NextGen de Baumer. Le détecteur O500 présente une portée de 8 000 mm, ce qui est immense compte tenu de sa taille de construction.



Chaque jour, 3500 palettes-conteneurs remplies de déchets d'emballage issus de la grande agglomération zurichoise atterrissent dans cette installation de recyclage.

En outre, l'O500 dispose avec qTeach d'un procédé d'apprentissage pratique et sans usure. Pour programmer le détecteur, un seul contact avec un outil ferromagnétique quelconque suffit, par ex. un tournevis.

Plus d'informations: [www.baumer.com/nextgen](http://www.baumer.com/nextgen)