

ZTOOL-FBR.CUTTER

Schneidmesser für Kunststoff-Lichtleiter

Artikelnummer: 11708552

Auf einen Blick

- Automatische Rückstellung, ergonomisches Design mit Anti-Rutsch-Muster
- Leicht und klein (46 mm x 25 mm x 8 mm)
- Zum Schneiden von Kunststoff-Lichtleiter Ø1,0 mm, Ø1,3 mm und Ø2,2 mm
- Mehrere Öffnungen pro Durchmesser für Mehrfachverwendung
- Integrierte magnetische Konstruktion zum Stapeln von mehreren Schneidmessern

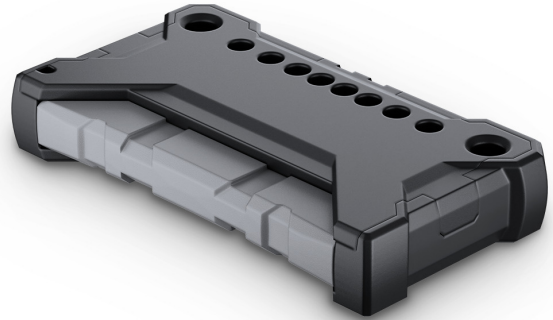


Abbildung ähnlich