

TED hygienic

Pressostats numériques aseptiques

TED-#.##.3.###.#

Vue d'ensemble

- 1 ... 0 bar à 0 ... 25 bar
- Boîtier robuste en acier inoxydable pour environnement industriel sévère
- Deux sorties seuils (transistors PNP ou isolés galvaniquement)



Données techniques

Caractéristiques

Plage de mesure	-1 ... 25 bar
Étendue de mesure min.	1 bar
Étendue de mesure max.	25 bar
Type de pression	Absolu (par rapport au vide) Relatif (par rapport à l'environnement)
Écart de mesure (BFSL)	± 0.3 % FSR Contient l'écart de linéarité (après le réglage de la valeur minimale, BFSL) ainsi que l'hystérésis et la non-répétabilité
Écart de mesure max.	≤ 0.5 % FSR Comprend le point zéro, les écarts de linéarité et de valeur finale (selon le réglage du point limite) ainsi que l'hystérésis et la non-répétabilité (EN 61298-2)
Coefficient de température	≤ 0.15 % FSR/10 K
Stabilité à long terme	≤ 0.2 % FSR/a
Temps de montée (10 ... 90 %)	≤ 20 ms
Plage de réglage des seuils	2 ... 98 % FSR

Conditions de process

Pression du process	Voir paragraphe "Conditions de process"
Température du process	-25 ... 100 °C

Raccord process

Variante connexions	Voir paragraphe "Schémas Dimensions"
Matériaux des pièces en contact, membrane	AISI 316L (1.4404)
Matériaux des pièces en contact, raccord process	AISI 316L (1.4404)

Conditions ambiantes

Chocs (EN 60068-2-27)	25 chutes de 1 m sur sol béton
Vibrations (sinusoïdales) (EN 60068-2-6)	1,5 mm p-p (10 à 55 Hz), 20 g (55 Hz à 2 kHz)

Conditions ambiantes

Degré de protection (EN 60529)	IP 67
Plage de température de fonctionnement	-25 ... 85 °C
Plage de température de stockage	-40 ... 85 °C

Signal de sortie

Sortie de courant	4 ... 20 mA, 2 conducteurs 4 ... 20 mA, 3 conducteurs
Output signal	Modbus RS485 2 seuils isolés galvaniquement 2 seuils
Résistance de charge	$R_s \leq (V_s - 10 \text{ V})/0.02 \text{ A}$, avec 2 conducteurs $R_s \leq 400 \Omega$, avec 3 conducteurs > 5 kΩ, avec sortie de tension

Boîtier

Dimensions	Voir paragraphe "Schémas Dimensions"
Type	Transmetteur compact
Matériau	AISI 304 (1.4301)

Raccord électrique

Connecteur	M12-A, 5 pôles M12-A, 8 pôles, acier inoxydable
------------	--

Alimentation

Plage de tension d'alimentation	10 ... 32 V DC, 2 conducteurs 18 ... 32 V DC, 3 conducteurs
---------------------------------	--

Conformité et approbations

IEM	EN 61000-6-2 EN 61000-6-3 EN 61326-1
-----	--

TED hygienic

Pressostats numériques aseptiques

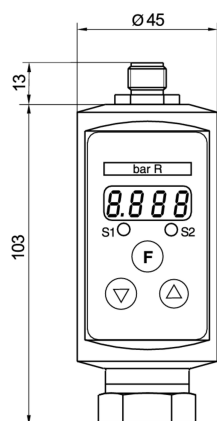
TED-#.##.3.###.#

Conditions de process

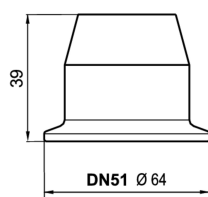
Plage de mesure (bar)		Seuil de surcharge (bar)	Pression d'éclatement (bar)
-1 ... 0	-1 ... 0,6	3	6
	0 ... 1	3	7
	0 ... 1,6	4	7
	-1 ... 1,5	8	12
	0 ... 2,5	12	18
	-1 ... 3	20	30
	0 ... 4	32	48
	-1 ... 5	50	75
	0 ... 6		
	-1 ... 9		
	0 ... 10		
	-1 ... 15		
	0 ... 16		
	-1 ... 24		
	0 ... 25		

Schémas et dimensions

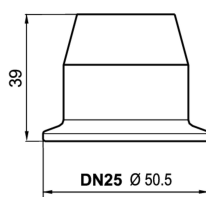
Boîtier



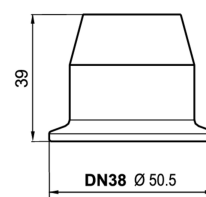
Raccord process



ISO 2852 (Tri-Clamp), DN 51, Ø 64.0 (BCID: C05)



ISO 2852 (Tri-Clamp), DN 25, Ø 50.5 (BCID: C04)



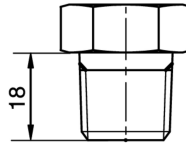
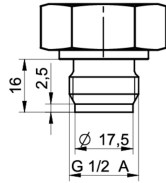
ISO 2852 (Tri-Clamp), DN 38, Ø 50.5 (BCID: C03)

TED hygienic

Pressostats numériques aseptiques

TED-#.##.3.###.#

Raccord process



1/2-14 NPT (BCID: N02)

Raccordements électriques

Version	Schéma équivalent	Connexion électrique	Fonction	Affectation des bornes												
TED-5.##.#.###.#			<table border="1"> <tr><td>+Vs</td><td>1</td></tr> <tr><td>lout+</td><td>7</td></tr> <tr><td>lout-</td><td>2</td></tr> <tr><td>R1</td><td>3, 4</td></tr> <tr><td>R2</td><td>5, 6</td></tr> <tr><td>GND (0 V)</td><td>8</td></tr> </table>	+Vs	1	lout+	7	lout-	2	R1	3, 4	R2	5, 6	GND (0 V)	8	
+Vs	1															
lout+	7															
lout-	2															
R1	3, 4															
R2	5, 6															
GND (0 V)	8															
TED-6.##.#.###.#			<table border="1"> <tr><td>+Vs</td><td>1</td></tr> <tr><td>lout</td><td>3</td></tr> <tr><td>SW1</td><td>4</td></tr> <tr><td>SW2</td><td>2</td></tr> <tr><td>GND (0 V)</td><td>5</td></tr> </table>	+Vs	1	lout	3	SW1	4	SW2	2	GND (0 V)	5			
+Vs	1															
lout	3															
SW1	4															
SW2	2															
GND (0 V)	5															
TED-M.##.#.###.#			<table border="1"> <tr><td>+Vs</td><td>7</td></tr> <tr><td>R1</td><td>3, 4</td></tr> <tr><td>R2</td><td>5, 6</td></tr> <tr><td>A</td><td>1</td></tr> <tr><td>B</td><td>2</td></tr> <tr><td>-Vs</td><td>8</td></tr> </table>	+Vs	7	R1	3, 4	R2	5, 6	A	1	B	2	-Vs	8	
+Vs	7															
R1	3, 4															
R2	5, 6															
A	1															
B	2															
-Vs	8															

TED hygienic

Pressostats numériques aseptiques

TED-#.##.3.###.#

Référence

Clé de commande - Possibilités de configuration voir website

	TED	-	#	.	##	.	3	.	###	.	#	####	2037
Produit	TED												
Type													
2 seuils isolés galvaniquement, 4...20mA (3 conducteurs)													5
2 seuils, 4...20 mA (2 conducteurs)													6
2 seuils, ModBus RS485													M
Raccords de pression													
BRIDE ISO DN 51													11
BRIDE ISO DN 25													15
BRIDE ISO DN 38													18
G ½ avec membrane affleurante, 1 joint torique NBR													3G
½ NPT avec membrane affleurante													E5
Étanchéité													
NBR													3
Echelle de mesure													
0...1 bar (EN)													B15
0...1,6 bar (EN)													B16
0 ... 2.5 bar (EN)													B18
0 ... 4 bar (EN)													B19
-1...39 bar (EN)													B1L
0 ... 6 bar (EN)													B20
0 ... 10 bar (EN)													B22
0 ... 16 bar (EN)													B24
0...25 bar (EN)													B26
0...40 bar (EN)													B27
0...60 bar (EN)													B29
0...100 bar (EN)													B31
0 ... 160 bar (EN)													B33
0...250 bar (EN)													B35
0...400 bar (EN)													B38
-1...0 bar (EN)													B59
-1...0,6 bar (EN)													B72
-1...1,5 bar (EN)													B74
-1...3 bar (EN)													B76
-1...5 bar (EN)													B77
-1...9 bar (EN)													B79
-1...15 bar (EN)													B81
-1...24 bar (EN)													B82
0...100 kPa (EN)													D15
0...160 kPa (EN)													D16
0...250 kPa (EN)													D18
0...400 kPa (EN)													D19
-100...3900 kPa (EN)													D1L
0...600 kPa (EN)													D20
0...1000 kPa (EN)													D22
0...1600 kPa (EN)													D24
0...2500 kPa (EN)													D26

TED hygienic

Pressostats numériques aseptiques

TED-#.##.3.###.#

Clé de commande - Possibilités de configuration voir website

	TED	-	#	.	##	.	3	.	###	.	#	####	2037
0...4000 kPa (EN)													D27
0...6000 kPa (EN)													D29
0...10000 kPa (EN)													D31
0...16000 kPa (EN)													D33
0...25000 kPa (EN)													D35
0...40000 kPa (EN)													D38
-100...0 kPa (EN)													D59
-100...60 kPa (EN)													D72
-100...150 kPa (EN)													D74
-100...300 kPa (EN)													D76
-100...500 kPa (EN)													D77
-100...900 kPa (EN)													D79
-100...1500 kPa (EN)													D81
-100...2400 kPa (EN)													D82
0...1 kg/cm2 (EN)													F15
0...1,6 kg/cm2 (EN)													F16
0...2,5 kg/cm2 (EN)													F18
0...4 kg/cm2 (EN)													F19
-1...39 kg/cm2													F1L
0...6 kg/cm2 (EN)													F20
0...10 kg/cm2 (EN)													F22
0...16 kg/cm2 (EN)													F24
0...25 kg/cm2 (EN)													F26
0...40 kg/cm2 (EN)													F27
0...60 kg/cm2 (EN)													F29
0...100 kg/cm2 (EN)													F31
0...160 kg/cm2 (EN)													F33
0...250 kg/cm2 (EN)													F35
0...400 kg/cm2 (EN)													F38
-1...0 kg/cm2 (EN)													F59
-1...0,6 kg/cm2 (EN)													F72
-1...1,5 kg/cm2 (EN)													F74
-1...3 kg/cm2 (EN)													F76
-1...5 kg/cm2 (EN)													F77
-1...9 kg/cm2 (EN)													F79
-1...15 kg/cm2 (EN)													F81
-1...24 kg/cm2 (EN)													F82
0...15 psi (ANSI)													H15
0...30 psi (ANSI)													H17
0...60 psi (ANSI)													H19
0...20 psi (ANSI)													H1C
-30Hg...600 psi (ANSI)													H1L
0...100 psi (ANSI)													H21
0...160 psi (ANSI)													H22
0...200 psi (ANSI)													H23
0...300 psi (ANSI)													H25
0...400 psi (ANSI)													H26
0...600 psi (ANSI)													H27
-30HG...60 psi (ANSI)													H2C
0...1000 psi (ANSI)													H30

TED hygienic

Pressostats numériques aseptiques

TED-#.##.3.###.#

Clé de commande - Possibilités de configuration voir website

TED - # . ## . 3 . ### . # #### 2037

0...1500 psi (ANSI)	H31
0...3000 psi (ANSI)	H34
0...6000 psi (ANSI)	H38
-30HG...0 psi (ANSI)	H59
-30HG...15 psi (ANSI)	H73
-30HG...30 psi (ANSI)	H75
-30HG...100 psi (ANSI)	H78
-30HG...150 psi (ANSI)	H79
-30HG...220 psi (ANSI)	H81
-30HG...300 psi (ANSI)	H82

Type de pression

Relatif (par rapport à l'environnement)	R
Absolu (par rapport au vide)	A

Raccordement électrique

M12-A, 5 pôles avec câble blindé, longueur: 2 m	0604
M12-A, 5 pôles avec câble blindé, longueur: 5 m	0605
M12-A, 5 pôles avec câble blindé, longueur: 10 m	0606
M12-A, 8 pôles avec câble blindé, longueur: 2 m	0607
M12-A, 8 pôles avec câble blindé, longueur: 5 m	0608
M12-A, 8 pôles avec câble blindé, longueur: 10 m	0609

Display orientation

Version orientable sur 300°

2037