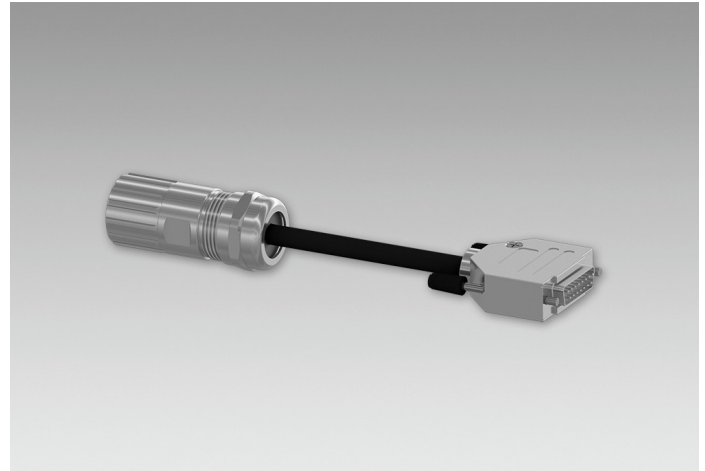


Auf einen Blick

- Adapterkabel zur Programmierung der HMG10P/PMG10P SSI Serie mit Flanschdose/n
- Mit D-SUB Stecker zum Anschluss eines Drehgebers der HMG10/PMG10 SSI Serie mit Flanschdose/n an den WLAN-Adapter Z-PA.SDL.1.
- Der Drehgeber kann im OFFLINE-Modus an den WLAN-Adapter angeschlossen werden.



Technische Daten

Technische Daten

Kabellänge	1 m
Anschluss	Stecker D-SUB, 15-polig (Z-PA.SDL.1 WLAN-Adapter) Rundsteckverbinder M23, 17-polig (Drehgeber)

Lieferumfang

Rundsteckverbinder M23, 17-polig, linksdrehend mit Anschlusskabel und Stecker D-SUB 15-polig (OFFLINE-Modus)

Geeignet für

Z-PA.SDL.1 WLAN-Adapter, HMG10P/PMG10P

Anschlussbelegung

Ansicht A

Anschluss an Drehgeber HMG10P/PMG10P

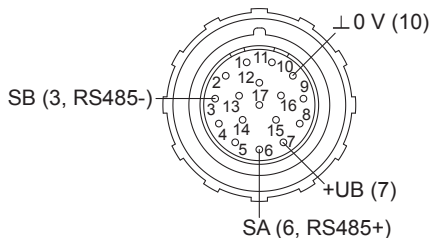
Ansicht B

Durchgeschleifte Signale vom Drehgeber, Anschluss an die Steuerung

Ansicht X

Programmierschnittstellen zum Anschluss an den Drehgeber

Beim T-Stück M23 ist die Stromversorgung für den Drehgeber über das Programmiergerät nicht angelegt (Pin 7 + 10 sind nicht verbunden).



Anschlussbelegung

Ansicht Y

D-SUB Stecker zum Anschluss an den WLAN-Adapter

