

产品一览

- 即使在深黑色和光亮物体上也可以实现稳定检测
- 通过qTeach的简单和安全的教学程序
- 采用时间飞行原理·感应距离非常远
- 激光光源用于精确的开关触发操作
- 凑、小型化的外壳



图片与实际产品类似



技术数据

基本参数		电气参数	
类型	背景抑制型	输出功能	Light operate, complementary
版本	飞行时间法	输出电路	PNP
光源	脉冲红色激光二极管	输出电流	< 50 mA · 所有输出之和
感应距离 Tw	100 ... 1800 mm	短路保护	是
感应范围 Tb	70 ... 1890 mm	反极性保护	是
重复精度	≤ 1400 ... 5500 μm	机械参数	
温漂	± 15 mm	宽度 / 直径	12,9 mm
上电指示灯	绿色LED	高度 / 长度	32,3 mm
输出指示灯	黄色LED	深度	23 mm
感应距离调节	qTeach	类型	矩形
激光等级	1	外壳材质	塑料 ( ASA、PMMA )
焦距	700 mm	前端光学元件	PMMA
波长	680 nm	连接方式	M8 接头 · 4针
交互影响抑制	是	环境条件	
光束类型	点激光	防护等级	IP 67
光轴校准	< 2°	工作温度	-20 ... +50 °C
电气参数		储存温度	-40 ... +70 °C
响应时间 / 释放时间	< 8 ms	正弦振动	IEC 60068-2-6:2008 10 g (10 - 2000 Hz) · 单轴150分钟
电源电压范围 +Vs	12 ... 30 VDC	半正弦振动	IEC 60068-2-27:2009 50 g / 11 ms, 单轴单方向10次冲击
最大电流消耗 ( 无负载 )	60 mA		
压降 Vd	< 2 VDC		

备注

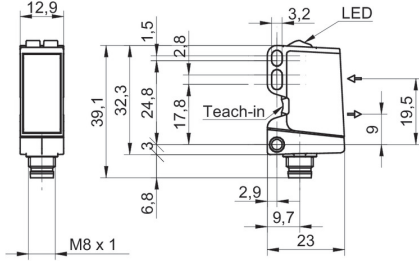
- 被测物体表面反射率为90% ( 白色 )

# OT300.GL-PLPVT.72N

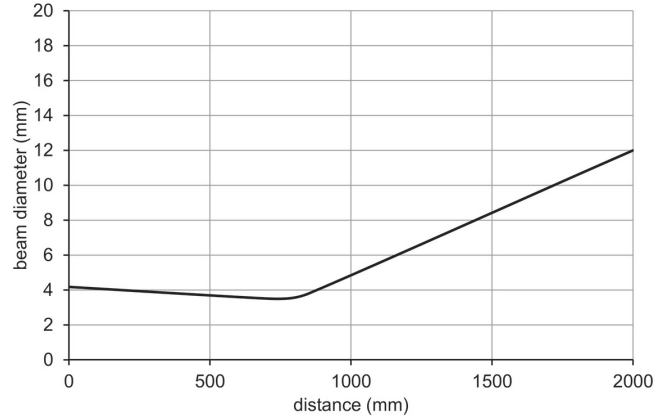
Diffuse sensors with background suppression - miniature

Article number: 11250340

## 尺寸图



## 典型光束特性



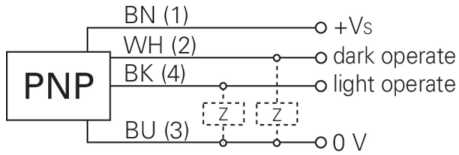
## 激光报警

**CLASS 1 LASER  
PRODUCT**

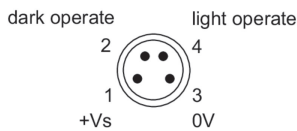
IEC 60825-1/2014

Complies with 21 CFR 1040.10 and 1040.11 except for conformance with IEC 60825-1 Ed. 3., as described in Laser Notice No. 56, dated May 8, 2019

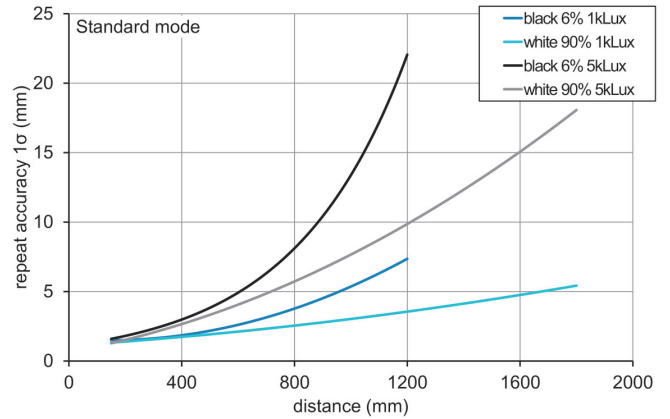
## 接线图



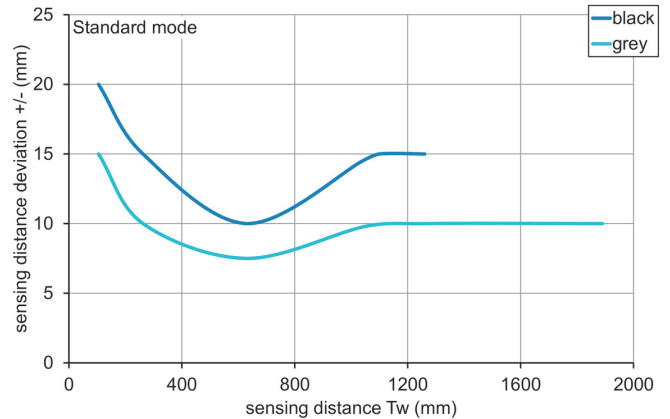
## 针脚定义



## 重复精度



## 感应距离示意图



## 迟滞曲线

