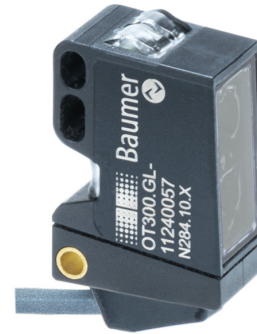


**产品要点**

- 即使在深黑色和光亮物体上也可以实现稳定检测
- 通过qTeach的简单和安全的教学程序
- 采用时间飞行原理·感应距离非常远
- 激光光源用于精确的开关触发操作
- 凑、小型化的外壳



图片与实际产品类似



**技术数据**

**基本参数**

类型	背景抑制型
版本	飞行时间法
感应距离 Tw	100 ... 1800 mm
感应范围 Tb	70 ... 1890 mm
重复精度	≤ 1400 ... 5500 μm
温漂	± 15 mm
上电指示灯	绿色LED
输出指示灯	黄色LED
感应距离调节	qTeach
焦距	700 mm
交互影响抑制	是
光束类型	点激光
光轴校准	< 2°

**光源**

光源	脉冲红色激光二极管
激光等级	1
波长	680 nm

**电气参数**

响应时间 / 释放时间	< 8 ms
电源电压范围 +Vs	12 ... 30 VDC
最大电流消耗 (无负载)	60 mA

**电气参数**

压降 Vd	< 2 VDC
输出功能	Light operate, complementary
输出电路	NPN
输出电流	50 mA · 所有输出之和
短路保护	是
反极性保护	是

**机械参数**

宽度 / 直径	12,9 mm
高度 / 长度	32,3 mm
深度	23 mm
类型	矩形
外壳材质	塑料 ( ASA、PMMA )
前端光学元件	PMMA
连接方式	2米直接出线 · 4针

**环境条件**

防护等级	IP 67
工作温度	-20 ... +50 °C
储存温度	-40 ... +70 °C
正弦振动	IEC 60068-2-6:2008 10 g (10 - 2000 Hz) · 单轴150分钟
半正弦振动	IEC 60068-2-27:2009 50 g / 11 ms, 单轴单方向10次冲击

**备注**

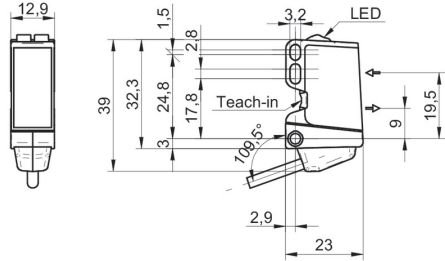
- 被测物体表面反射率为90% (白色)

# OT300.GL-NLNVT.72CU

Diffuse sensors with background suppression - miniature

Article number: 11250343

## 尺寸图



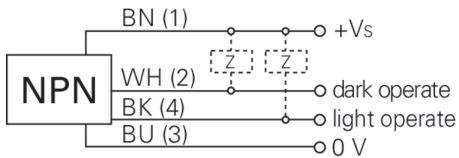
## 激光报警

**CLASS 1 LASER  
PRODUCT**

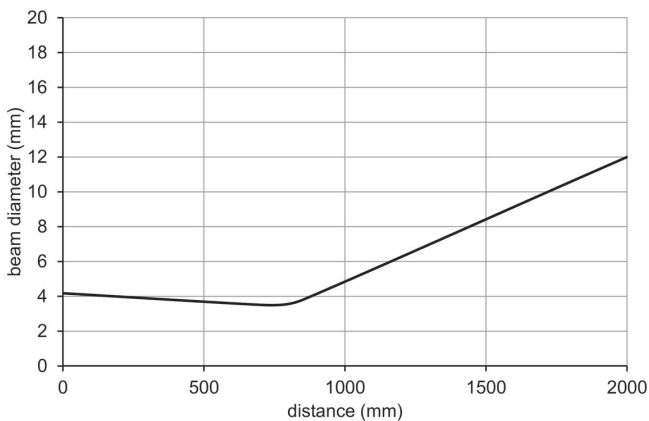
IEC 60825-1/2014

Complies with 21 CFR 1040.10 and 1040.11 except for conformance with IEC 60825-1 Ed. 3., as described in Laser Notice No. 56, dated May 8, 2019

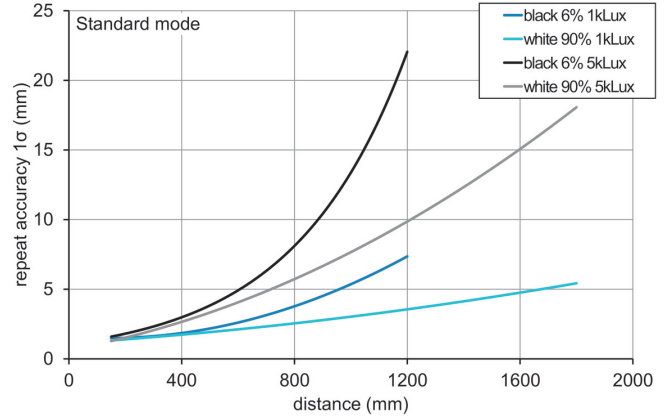
## 接线图



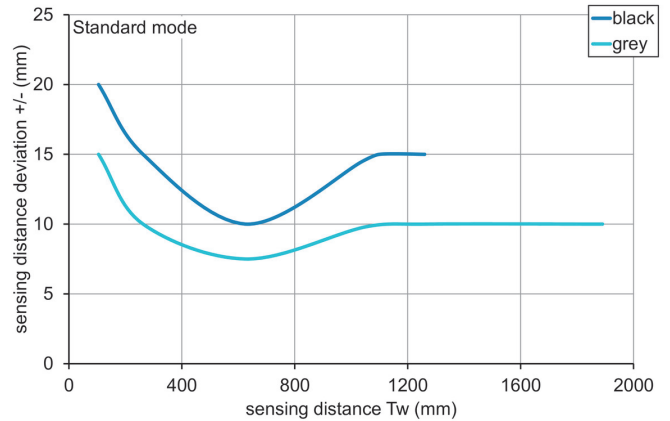
## 典型光束特性



## 重复精度



## 感应距离示意图



## 迟滞曲线

