

OT300.GL-NLNVT.72CU

Détecteurs réflex avec élimination de l'arrière-plan - miniature

Numéro d'article: 11250343

Vue d'ensemble

- Fiable même sur des objets très sombres et brillants
- Résistant aux manipulations, apprentissage simple via qTeach
- Longues distances grâce au principe de mesure par temps de vol
- Source lumineuse laser pour un comportement de commutation précis
- Boîtier compact et miniaturisé

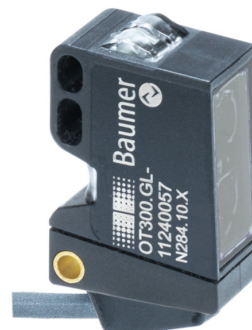


Image similaire



Caractéristiques techniques

Données générales

Fonction	Elimination de l'arrière plan
Version	Time of Flight
Portée Tw	100 ... 1800 mm
Plage de détection Tb	70 ... 1890 mm
Reproductibilité	≤ 1400 ... 5500 μm
Dérivé en température	± 15 mm
Indication de fonctionnement	LED verte
Indication sortie	LED jaune
Réglage de la portée de détection	qTeach
Distance foyer	700 mm
Suppression influence réciproque	Oui
Forme du faisceau	Point
Axe d'alignement optique	< 2°

Source lumineuse

Source lumineuse	Diode laser rouge, pulsée
Classe laser	1
Longueur d'ondes	680 nm

Données électriques

Temps d'activation / désactivation	< 8 ms
Plage de tension +Vs	12 ... 30 VDC
Consommation max. (sans charge)	60 mA

Données électriques

Tension résiduelle Vd	<2 VDC
Fonction de commutation	Claire, complémenté
Circuit de sortie	NPN
Courant de sortie	50 mA, somme de toutes les sorties
Protégé contre courts-circuits	Oui
Protégé contre inversion polarité	Oui

Données mécaniques

Largeur / Diamètre	12,9 mm
Hauteur / Longueur	32,3 mm
Profondeur	23 mm
Forme du boîtier	Parallélépipédique
Matériau boîtier	Plastique (ASA, PMMA)
Face avant (optique)	PMMA
Version de raccordement	Câble 4-pôles, 2 m

Conditions ambiantes

Classe de protection	IP 67
Température de fonctionnement	-20 ... +50 °C
Température en magasin	-40 ... +70 °C
Résistance aux vibrations (sinusoïdale)	IEC 60068-2-6:2008 10 g à f = 10 - 2000 Hz, Durée 150 min par axe
Resistance aux chocs (semi-sinusoïdale)	IEC 60068-2-27:2009 50 g / 11 ms, 10 chocs par axe et direction

Recommandations

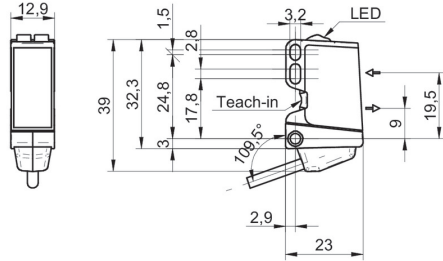
- Mesure sur 90% de réflexion (blanc)

OT300.GL-NLNV.T.72CU

Détecteurs réflex avec élimination de l'arrière-plan - miniature

Numéro d'article: 11250343

Dessin d'encombrement



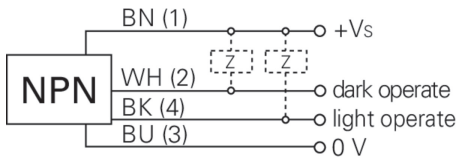
Mise en garde

**CLASS 1 LASER
PRODUCT**

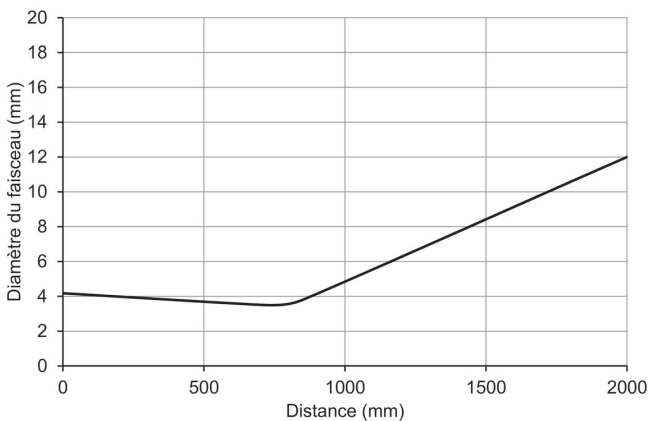
IEC 60825-1/2014

Complies with 21 CFR 1040.10 and 1040.11 except for conformance with IEC 60825-1 Ed. 3., as described in Laser Notice No. 56, dated May 8, 2019

Schéma de raccordement



Progression du faisceau (typiquement)



Reproductibilité

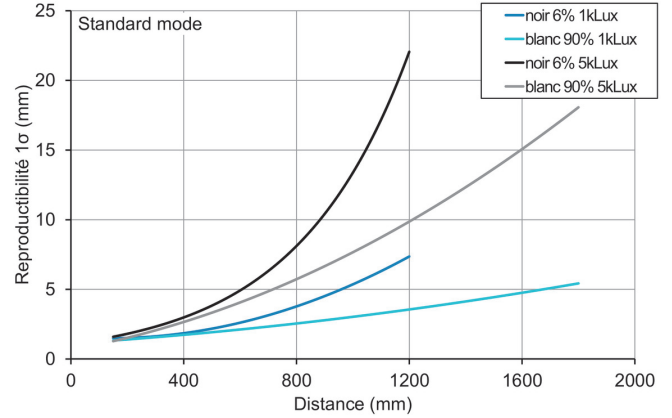
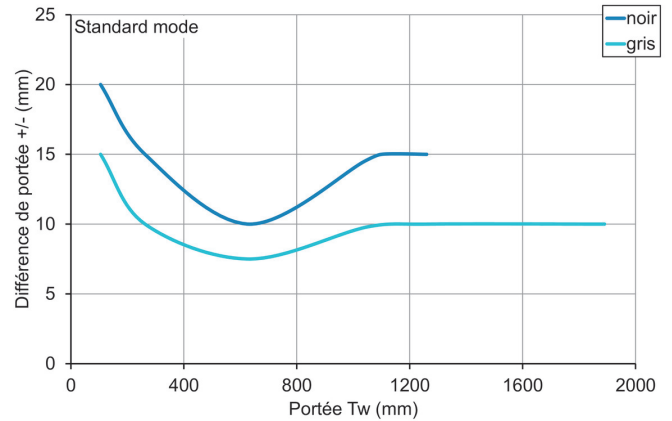


Diagramme portée de détection



Courbe d'hystérésis

