

产品一览

- 光栅
- 30 ... 300 mm
- 脉冲PinPoint LED
- NPN 互补
- qTeach / 1-Step Teach-in
- 电缆 · 4针 · 2 m
- -25 ... 60 °C
- IP 67



图片与实际产品类似



技术数据

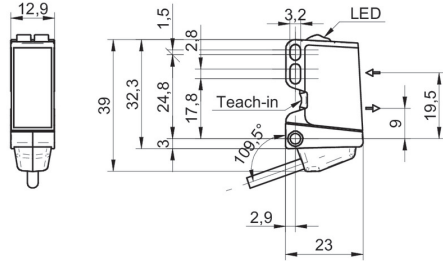
基本参数		电气参数	
类型	光栅	压降 Vd	< 3 VDC
版本	标准物体检测	输出功能	亮通/暗通
光源	脉冲PinPoint LED	输出电路	NPN互补
背景位置 Sde	30 ... 300 mm	输出电流	< 100 mA
感应范围 Sa	90%...85% Sde	短路保护	是
上电指示灯	绿色LED	反极性保护	是
指示灯	黄色LED	机械参数	
感应距离调节	qTeach / “一步” 自学习	宽度 / 直径	12,9 mm
波长	630 nm	高度 / 长度	32,3 mm
交互影响抑制	是	深度	23 mm
光轴校准	< 2°	类型	矩形
电气参数		外壳材质	塑料 ( ASA 、 PMMA )
响应时间 / 释放时间	< 0,49 ms	前端光学元件	PMMA
电源电压范围 +Vs	10 ... 30 VDC	连接方式	2米直接出线 · 4针
最大电流消耗 ( 无负载 )	45 mA	环境条件	
典型电流消耗	30 mA	防护等级	IP 67
		工作温度	-25 ... +60 °C

备注

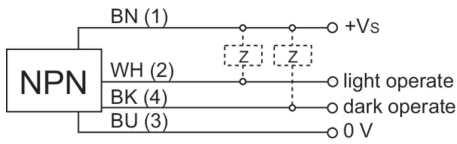
- qTeach

2022-11-09 指定的产品特性或功能和技术数据不代表或暗示任何保证。技术参数如有变更，恕不另行通知。

尺寸图



接线图



典型光束特性

