

**Vue d'ensemble**

- Barrière
- 30 ... 250 mm
- Diode laser rouge, pulsée
- PNP complémenté
- qTeach
- Câble 4-pôles, 2 m
- -10 ... 60 °C
- IP 67



Image similaire



**Caractéristiques techniques**

**Données générales**

Fonction	Barrière
Version	Détection d'objet standards
Source lumineuse	Diode laser rouge, pulsée
Position de l'arrière plan Sde	30 ... 250 mm
Plage de détection Sa	90% ... 85% Sde
Reproductibilité	< 0,1 mm à 100 mm
Indication de fonctionnement	LED verte
Indication réception	LED jaune
Réglage de la portée de détection	qTeach
Classe laser	1
Distance foyer	400 mm
Longueur d'ondes	656 nm
Suppression influence réciproque	Oui
Axe d'alignement optique	< 2°

**Données électriques**

Temps d'activation / désactivation	< 0,25 ms
Plage de tension +Vs	11 ... 30 VDC
Consommation max. (sans charge)	30 mA

**Données électriques**

Courant absorbé moyen	25 mA
Tension résiduelle Vd	< 2,5 VDC
Fonction de commutation	Claire/sombre
Circuit de sortie	PNP complémenté
Courant de sortie	< 100 mA
Protégé contre courts-circuits	Oui
Protégé contre inversion polarité	Oui

**Données mécaniques**

Largeur / Diamètre	12,9 mm
Hauteur / Longueur	32,3 mm
Profondeur	23 mm
Forme du boîtier	Parallélépipédique
Matériau du boîtier	Plastique (ASA, PMMA)
Face avant (optique)	PMMA
Version de raccordement	Câble 4-pôles, 2 m

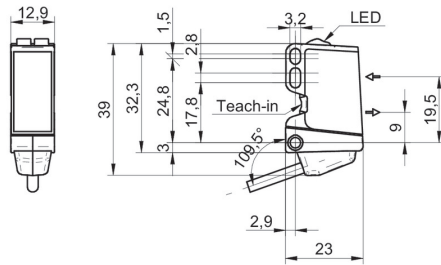
**Conditions ambiantes**

Température de fonctionnement	-10 ... +60 °C
Classe de protection	IP 67

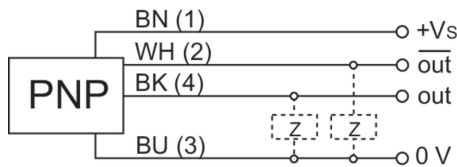
**propos**

- qTeach

**Dessin d'encombrement**



**Schéma de raccordement**



**Mise en garde**

**CLASS 1 LASER  
PRODUCT**

IEC 60825-1/2014

Complies with 21 CFR 1040.10 and 1040.11 except for conformance with IEC 60825-1 Ed. 3., as described in Laser Notice No. 56, dated May 8, 2019

**Progression du faisceau (typiquement)**

