

**Auf einen Blick**

- Hintergrundaussblendung
- 30 ... 300 mm
- Rotlicht-Diode gepulst
- PNP Antivalent
- qTeach / 1-Step Teach-in
- Stecker M8 4-Pol
- -25 ... 60 °C
- IP 67



Abbildung ähnlich



**Technische Daten**

**Allgemeine Daten**

Funktion	Hintergrundaussblendung
Lichtquelle	Rotlicht-Diode gepulst
Tastweite Tw	30 ... 300 mm
Tastbereich Tb	15 ... 300 mm
Betriebsanzeige	LED grün
Empfangsanzeige	LED gelb
Tastweiteneinstellung	qTeach / 1-Step Teach-in
Wellenlänge	630 nm
Unterdrückung gegenseitiger Beeinflussung	Ja
Ausrichtung optische Achse	< 2°

**Elektrische Daten**

Ansprech- / Abfallzeit	< 1 ms
Betriebsspannungsbereich +Vs	10 ... 30 VDC
Stromaufnahme max. (ohne Last)	45 mA

**Elektrische Daten**

Stromaufnahme mittel	30 mA
Spannungsabfall Vd	< 3 VDC
Schaltfunktion	Hell- / Dunkelschaltung
Ausgangsschaltung	PNP Antivalent
Ausgangsstrom	< 100 mA
Kurzschlussfest	Ja
Verpolungsfest	Ja

**Mechanische Daten**

Breite / Durchmesser	12,9 mm
Höhe / Länge	32,3 mm
Tiefe	23 mm
Bauform	Quaderförmig
Gehäusematerial	Kunststoff (ASA, PMMA)
Frontscheibe	PMMA
Anschlussart	Stecker M8 4-Pol

**Umgebungsbedingungen**

Schutzart	IP 67
Arbeitstemperatur	-25 ... +60 °C

**Bemerkungen**

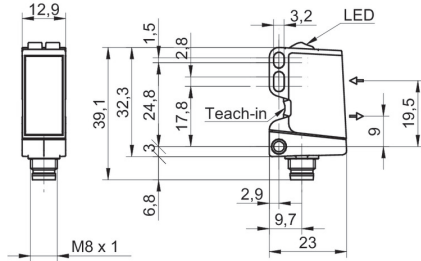
- qTeach

# O300.GR-PV1T.72N/T003

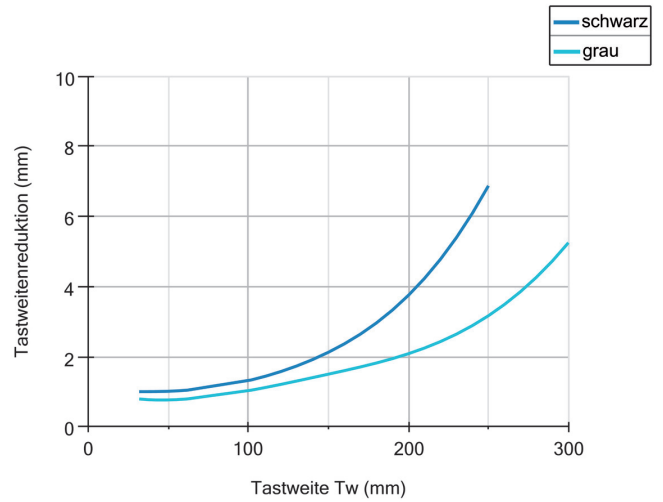
Reflexions-Lichttaster mit Hintergrundausbildung - miniature

Artikelnummer: 11135885

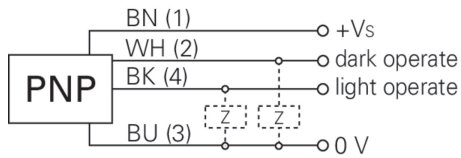
## Masszeichnung



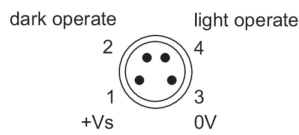
## Tastweitendiagramm



## Anschlussbild



## Steckerbelegungen



## Strahlverlauf (typisch)

