

## 产品一览

- 背景抑制型
- 30 ... 300 mm
- 脉冲红光LED
- NPN 互补
- qTeach
- M8接头 · 4针
- -25 ... 60 °C
- IP 67



图片与实际产品类似



## 技术数据

### 基本参数

类型	背景抑制型
光源	脉冲红光LED
感应距离 Tw	30 ... 300 mm
感应范围 Tb	15 ... 300 mm
上电指示灯	绿色LED
指示灯	黄色LED
感应距离调节	qTeach
波长	630 nm
交互影响抑制	是
光轴校准	< 2°

### 电气参数

响应时间 / 释放时间	< 1 ms
电源电压范围 +Vs	10 ... 30 VDC
最大电流消耗 (无负载)	45 mA
典型电流消耗	30 mA
压降 Vd	< 3 VDC

## 备注

- qTeach

### 电气参数

输出功能	亮通/暗通
输出电路	NPN互补
输出电流	< 100 mA
短路保护	是
反极性保护	是

### 机械参数

宽度 / 直径	12,9 mm
高度 / 长度	32,3 mm
深度	23 mm
类型	矩形
外壳材质	塑料 (ASA、PMMA)
前端光学元件	PMMA
连接方式	M8 接头 · 4针

### 环境条件

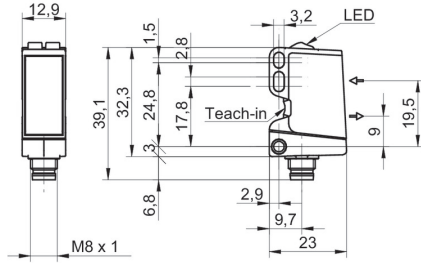
防护等级	IP 67
工作温度	-25 ... +60 °C

# O300.GR-NV1T.72N

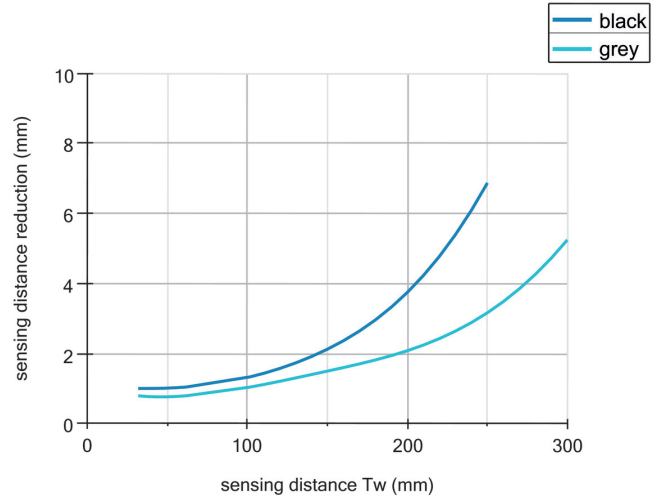
Diffuse sensors with background suppression - miniature

Article number: 11135879

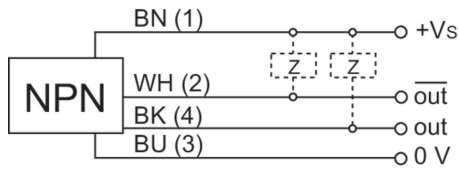
## 尺寸图



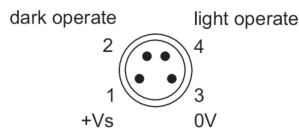
## 感应距离示意图



## 接线图



## 针脚定义



## 典型光束特性

