

O300.GP-NV1T.72N/T003

Détecteurs réflex avec élimination de l'arrière-plan - miniature

Numéro d'article: 11135828

Vue d'ensemble

- Elimination de l'arrière plan
- 30 ... 200 mm
- LED PinPoint, pulsée
- NPN complémenté
- qTeach / 1-Step Teach-in
- Connecteur M8 4-pôles
- -25 ... 60 °C
- IP 67



Image similaire



Caractéristiques techniques

Données générales

Fonction	Elimination de l'arrière plan
Source lumineuse	LED PinPoint, pulsée
Portée Tw	30 ... 200 mm
Plage de détection Tb	15 ... 200 mm
Indication de fonctionnement	LED verte
Indication réception	LED jaune
Réglage de la portée de détection	qTeach / 1-Step Teach-in
Longueur d'ondes	630 nm
Suppression influence rétroproxe	Oui
Axe d'alignement optique	< 2°

Données électriques

Temps d'activation / désactivation	< 0,49 ms
Plage de tension +Vs	10 ... 30 VDC
Consommation max. (sans charge)	45 mA
Courant absorbé moyen	30 mA

Données électriques

Tension résiduelle Vd	< 3 VDC
Fonction de commutation	Claire/sombre
Circuit de sortie	NPN complémenté
Courant de sortie	< 100 mA
Protégé contre courts-circuits	Oui
Protégé contre inversion polarité	Oui

Données mécaniques

Largeur / Diamètre	12,9 mm
Hauteur / Longueur	32,3 mm
Profondeur	23 mm
Forme du boîtier	Parallélépipédique
Matériau du boîtier	Plastique (ASA, PMMA)
Face avant (optique)	PMMA
Versión de raccordement	Connecteur M8 4-pôles

Conditions ambiantes

Classe de protection	IP 67
Température de fonctionnement	-25 ... +60 °C

propos

- qTeach

O300.GP-NV1T.72N/T003

Détecteurs réflex avec élimination de l'arrière-plan - miniature

Numéro d'article: 11135828

Dessin d'encombrement

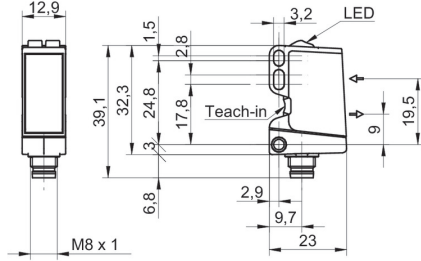


Diagramme portée de détection

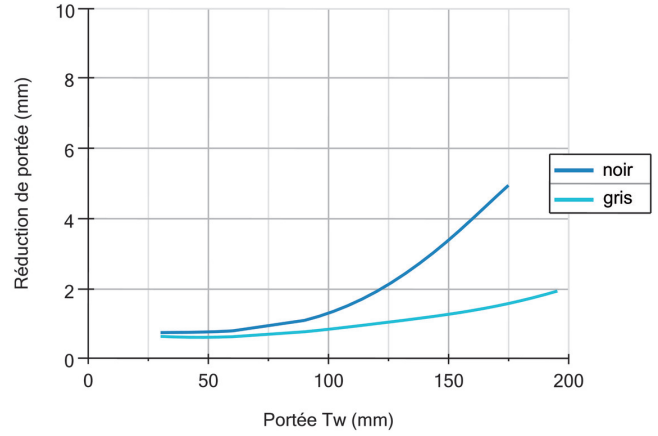
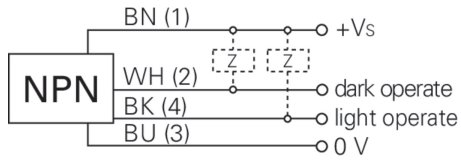
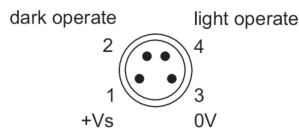


Schéma de raccordement



Repérage du connecteur



Progression du faisceau (typiquement)

