

**Auf einen Blick**

- Distanzmessung
- 30 ... 300 mm
- PinPoint LED gepulst
- Gegentakt
- Teach-in und IO-Link
- Kabel 4-Pol, 2 m
- -25 ... 60 °C
- IP 67



Abbildung ähnlich



**Technische Daten**

**Allgemeine Daten**

Funktion	Distanzmessung
Ausführung	IO-Link messend
Messdistanz Sd	30 ... 300 mm
Einstellung	Teach-in und IO-Link
Betriebsanzeige	LED grün
Empfangsanzeige	LED gelb
Auflösung	500 ... 5000 µm
Linearitätsabweichung	± 1,5 ... 15 mm
Strahlform	Punkt
Unterdrückung gegenseitiger Beeinflussung	Ja
Ausrichtung optische Achse	< 2°
Temperaturdrift	< 0,2 % Sde/K

**Lichtquelle**

Lichtquelle	PinPoint LED gepulst
Wellenlänge	630 nm

**Elektrische Daten**

Ansprech- / Abfallzeit	< 0,49 ms
Betriebsspannungsbereich +Vs	10 ... 30 VDC
Stromaufnahme max. (ohne Last)	45 mA
Spannungsabfall Vd	< 3 VDC

**Elektrische Daten**

Ausgangsschaltung	Gegentakt
Ausgangsstrom	< 100 mA
kurzschlussfest	Ja
verpolungsfest	Ja

**Kommunikationsschnittstelle**

Schnittstelle	IO-Link V1.1
Baudrate	38,4 kBaud (COM 2)
Zykluszeit	≥ 2,7 ms
Prozessdatenlänge	3 Byte
Prozessdatenstruktur	Bit 0 = BDC1 Bit 2 = Qualität Bit 3 = Alarm Bit 8-23 = 16 Bit Messwert

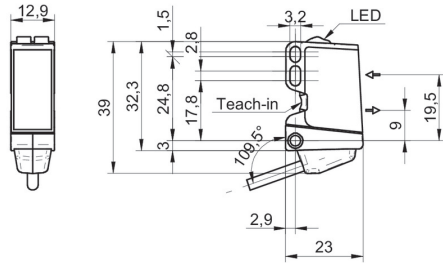
**Mechanische Daten**

Breite / Durchmesser	12,9 mm
Höhe / Länge	32,3 mm
Tiefe	23 mm
Bauform	Quaderförmig
Gehäusematerial	Kunststoff (ASA, PMMA)
Frontscheibe	PMMA
Anschlussart	Kabel 4-Pol, 2 m

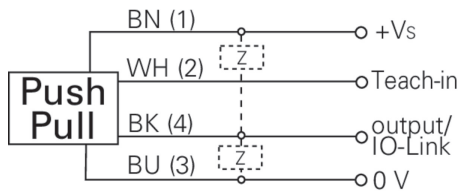
**Umgebungsbedingungen**

Arbeitstemperatur	-25 ... +60 °C
Schutzart	IP 67

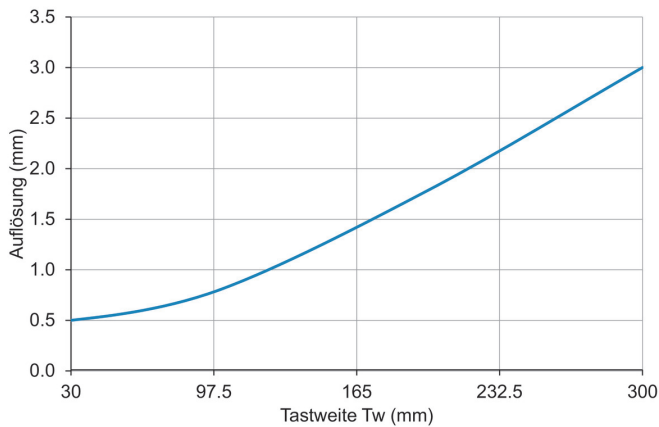
**Masszeichnung**



**Anschlussbild**



**Auflösung**



**Strahlverlauf (typisch)**

