

Auf einen Blick

- Einzigartig zuverlässig und extrem unempfindlich gegenüber Fremdlicht
- Reproduzierbare und farzunabhängige Schaltabstände
- Fix voreingestellt für die einfachste Inbetriebnahme
- Robustes Gehäuse mit Distanzhülsen aus Edelstahl



Abbildung ähnlich



Technische Daten

Allgemeine Daten

Funktion	Hintergrundausbldung
Tastweite Tw	50 mm
Tastbereich Tb	7 ... 50 mm
kleinstes erfassbares Objekt typ.	0,25 mm bei 30 mm
Betriebsanzeige	LED grün
Anzeige Verschm. / Einst.	Ausgangsanzeige blinkend
Ausgangsanzeige	LED gelb
Tastweiteneinstellung	Nein
Unterdrückung gegenseitiger Beeinflussung	Ja
Ausrichtung optische Achse	< 1,5°

Lichtquelle

Lichtquelle	Rotlicht-Diode gepulst
Wellenlänge	644 nm

Elektrische Daten

Ansprech- / Abfallzeit	< 1 ms
Betriebsspannungsbereich +Vs	10 ... 30 VDC
Stromaufnahme max. (ohne Last)	20 mA (@ 30 VDC)

Elektrische Daten

Stromaufnahme mittel	16 mA (@ 24 VDC)
Spannungsabfall Vd	<2 VDC
Schaltfunktion	Hell- / Dunkelschaltung
Ausgangsschaltung	PNP Antivalent
Ausgangsstrom	50 mA
Kurzschlussfest	Ja
Verpolungsfest	Ja

Mechanische Daten

Breite / Durchmesser	8 mm
Höhe / Länge	25,1 mm
Tiefe	14,1 mm
Bauform	Quaderförmig
Befestigung	Hülse glatt (Stahl rostfrei)
Gehäusematerial	Kunststoff (ASA, PMMA)
Frontscheibe	PMMA
Anschlussart	Kabel 4-Pol, 2 m
Kabel Kennwerte	PVC / PVC 4 x 0,08 mm ²

Umgebungsbedingungen

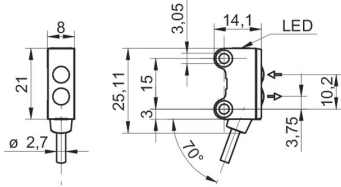
Schutzart	IP 67
Arbeitstemperatur	-25 ... +50 °C

O200.GR-PV1Z.72CV/BX50

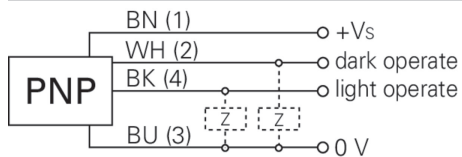
Reflexions-Lichttaster mit Hintergrundausbildung - miniature

Artikelnummer: 11210541

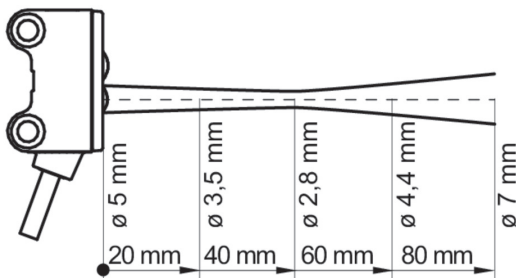
Masszeichnung



Anschlussbild



Strahlverlauf (typisch)



Tastweitendiagramm

