

Totalisateurs mécaniques

Compteur métreur

Affichage 6 digits, clé de remise à zéro

M 300



M 300 - Compteur métreur

Points forts

- Compteur métreur
- Additionnant
- Affichage 6 digits
- Remise à zéro par clé

Caractéristiques mécaniques

Fonction	Compteur métreur
Affichage	Chiffres blancs sur fond noir Digit décimal en rouge
Nombre de digits	6 digits
Hauteur des digits	4,5 mm
Repositionnement	Remise à zéro par clé. Introduire la clé sur le côté gauche ou droit de l'axe de remise à zéro et tourner celle-ci pour effectuer la remise à zéro.
Mode de comptage	Additionnant dans un sens, soustrayant dans le sens contraire 5 tours = 10
Axe d'entraînement	2 sorties d'axe, $\varnothing 4$ mm
Vitesse de mesure	<100 m/min (avec roue de mesure)
Précision	1 dm
Plage de mesure	99 999,9 m
Température ambiante	0...+60 °C
Type de boîtier	Montage en saillie avec plaque de fixation
Couleur de boîtier	Gris
Dimensions L x H x P	69 x 48 x 28 mm
Dimensions de la plaque	60 x 70 mm
Type de montage	Plaque avec 6 perçages
Poids	130 g
Matières	Boîtier: Hostaform POM, gris Plaque de fixation: acier -zingué

Totalisateurs mécaniques

Compteur métreur

Affichage 6 digits, clé de remise à zéro

M 300

Références de commande

M 300. 010 A 06

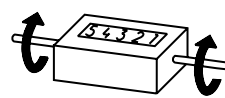
					Affichage / Sens de rotation
			C		6 digits 99 999.9 / Sens I
			D		6 digits 99 999.9 / Sens II
					Comptage / Sortie d'axe
			06		5 tours = 10 = 1,0 m ; 2 sorties d'axe
				A	Boîtier
				A	Boîtier gris
					Repositionnement
					010 Avec clé

Accessoires

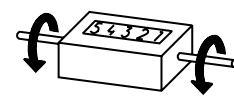
Roues de mesure

	MR211.04A	Développement 20 cm, Aluminium
	MR241.04D	Développement 20 cm, Hytrel TPE-E lisse
	MR261.04A	Développement 20 cm, caoutchouc noppé
	MR291.04D	Développement 20 cm, Hytrel TPE-E strié

Sens d'oscillation et sens de rotation

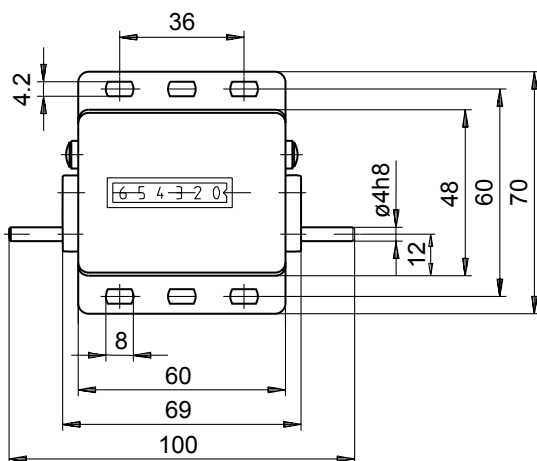


Sens de comptage I



Sens de comptage II

Dimensions



Reset shaft for detachable key

