

Auf einen Blick

- Schutzart IP66, IP67, IP69K
- Wellenisolation 3,5 kV
- Erweiterter Korrosionsschutz grösser CX mit spezieller Beschichtung und ausgewählten Materialien
- Erweiterte Betriebstemperatur optional -50...+100 °C
- Signalausgänge mit automatischer Temperaturkompensation für stabile Signale bis 350 m (HTL-P) oder 550 m (TTL)
- Gedichtete und anwenderfreundliche Feldkonfektionierung
- Erweiterte Schutzschaltung
- Parametrierung
- Statusüberwachung und -anzeige mit Baumer Sensor Suite
- 4-fach Dichtungskonzept zum Schutz vor abrasivem Staub, feuchter und salziger Atmosphäre sowie Temperaturwechsel
- Kabelverschraubung M20 oder M25



Abbildung ähnlich



Technische Daten

Technische Daten - elektrisch

Betriebsspannung	4,75...30 VDC (Vin = Vout, HTL/TTL)
Betriebsstrom ohne Last	≤100 mA
Impulse pro Umdrehung	1 ... 32768
Weitere Impulse pro Umdrehung	Impulszahlen ab Werk parametrierbar oder frei parametrierbar (SMART) mit der Baumer Sensor Suite
Phasenverschiebung	Typ. 90 °
Tastverhältnis	Typ. 50 %
Referenzsignal	Nullimpuls, Breite 90° oder 180°
Abtastprinzip	Optisch
Ausgabefrequenz	≤200 kHz
Ausgangssignale	K1, K2, K0 + invertierte
Ausgangsstufen	HTL-P (power linedriver) TTL
Wellenisolierung	Geeignet bis 3,5 kV
Übertragungslänge	≤350 m bei 100 kHz (HTL-P) ≤550 m bei 100 kHz (TTL)
Störfestigkeit	EN 61000-6-2
Störaussendung	EN 61000-6-4
Zulassung	CE UL-Zulassung / E217823 CSA

Technische Daten - mechanisch

Baugröße (Flansch)	ø105 mm, Länge 94 mm
Wellenart	ø16G7 mm (einseitig offene Hohlwelle) ø11 x 30 mm (Vollwelle mit Passfeder)

Optional

- Parametrierte Impulszahlen können ab Werk bestellt werden
- ATEX
- DNV

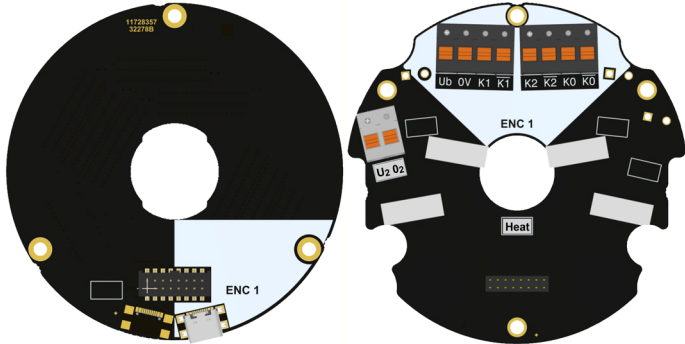
Technische Daten - mechanisch

Zulässige Wellenbelastung	≤350 N axial ≤450 N radial
Montageart	Hohlwelle: Zentralschraube Vollwelle: EURO-Flansch B10
Schutzart EN 60529	IP 66 / IP 67 / IP 69K
Betriebsdrehzahl	≤6000 U/min (mechanisch)
Betriebsdrehmoment	≤6 Ncm
Trägheitsmoment Rotor	160 gcm ²
Werkstoff	Gehäuse: Aluminium, eloxiert, pulverbeschichtet Welle, Schrauben, Drehmomentblech, Kabelverschraubungen: Edelstahl
Betriebstemperatur	-50...+100 °C
Widerstandsfähigkeit	IEC 60068-2-6 Vibration 20 g, 10-2000 Hz IEC 60068-2-27 Schock 300 g, 6 ms 1 Mio. Bremsenschocks
Korrosionsschutz	IEC 60068-2-52 Salzsprühnebel für Umgebungsbedingungen CX nach ISO 12944-2
Anschluss	Klemmenkasten mit steckbaren Zugfederklemmen und Kabelverschraubung M20 oder M25 (für Anschlussdrähte bis 1,5 mm ²)

Mögliche Kombinationen

- Redundante Abtastung mit zweitem Ausgang (HOG1070)
- Geschwindigkeitsüberwachung (HOG1090)
- Fliehkraftschalter FSL (HOG1095)

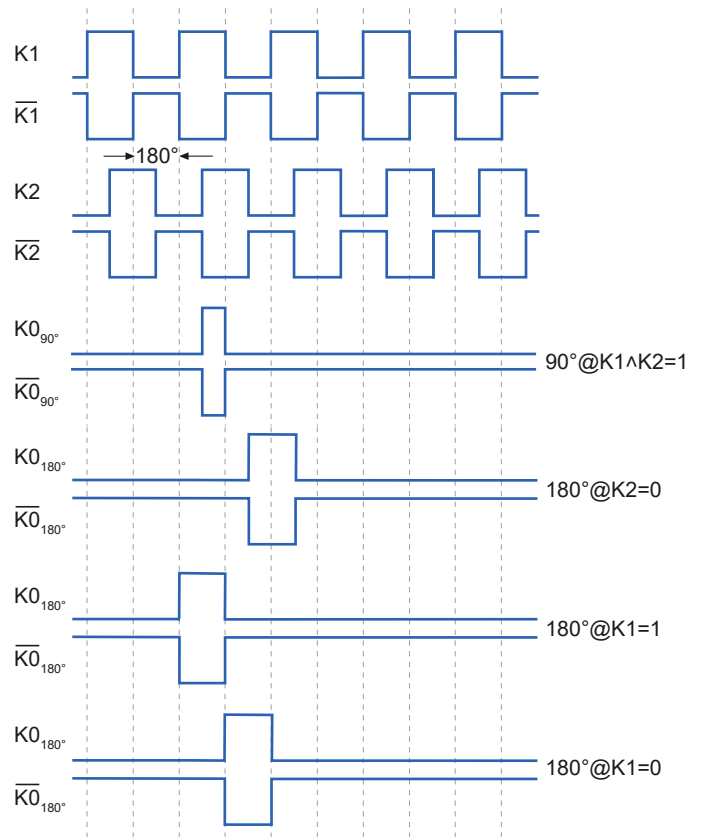
Anschlussbelegung



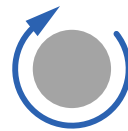
Beschreibung der Anschlüsse

U _b	Betriebsspannung
0V	Masseanschluss
K0	Nullimpuls (Referenzsignal)
$\overline{K0}$	Nullimpuls invertiert
K1	Ausgangssignal Kanal 1
$\overline{K1}$	Ausgangssignal Kanal 1 invertiert
K2	Ausgangssignal Kanal 2
$\overline{K2}$	Ausgangssignal Kanal 2 invertiert
USB ENC1	USB-C zur Parametrierung (SMART)

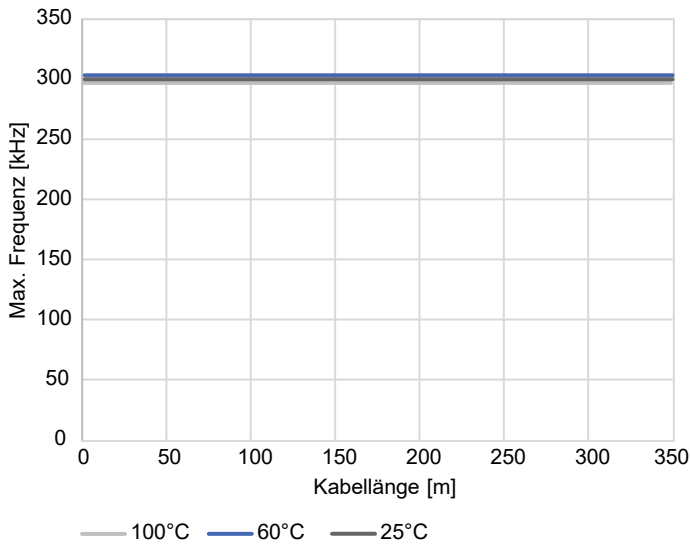
Ausgangssignale



Bei positiver Drehrichtung / im Uhrzeigersinn, mit Blick auf die Drehgeberwelle

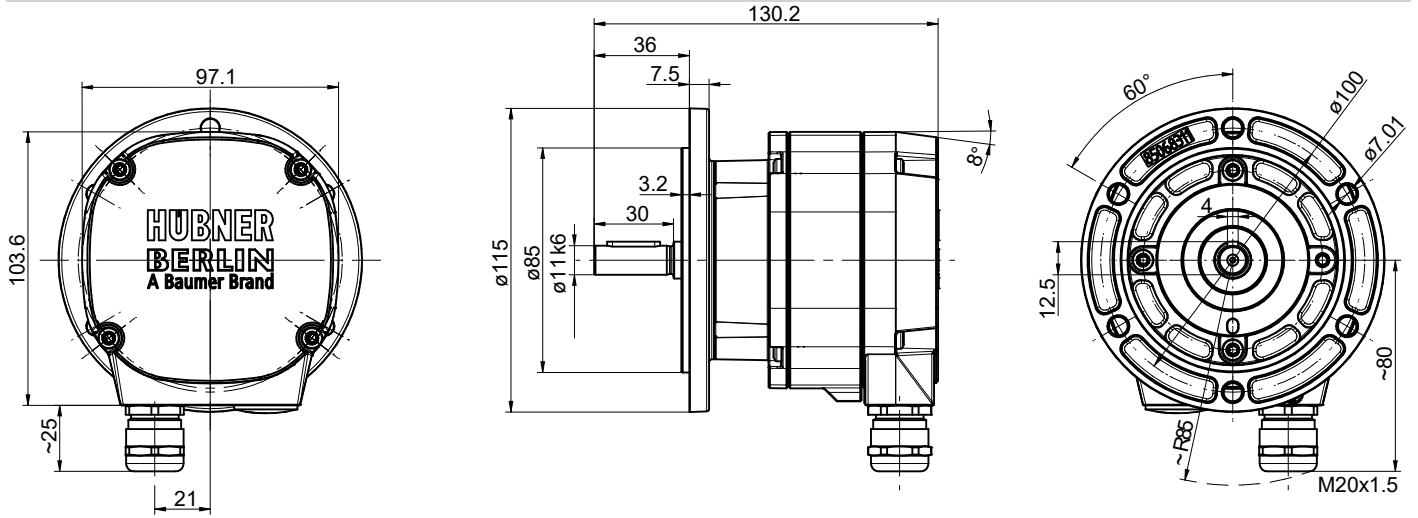


Derating



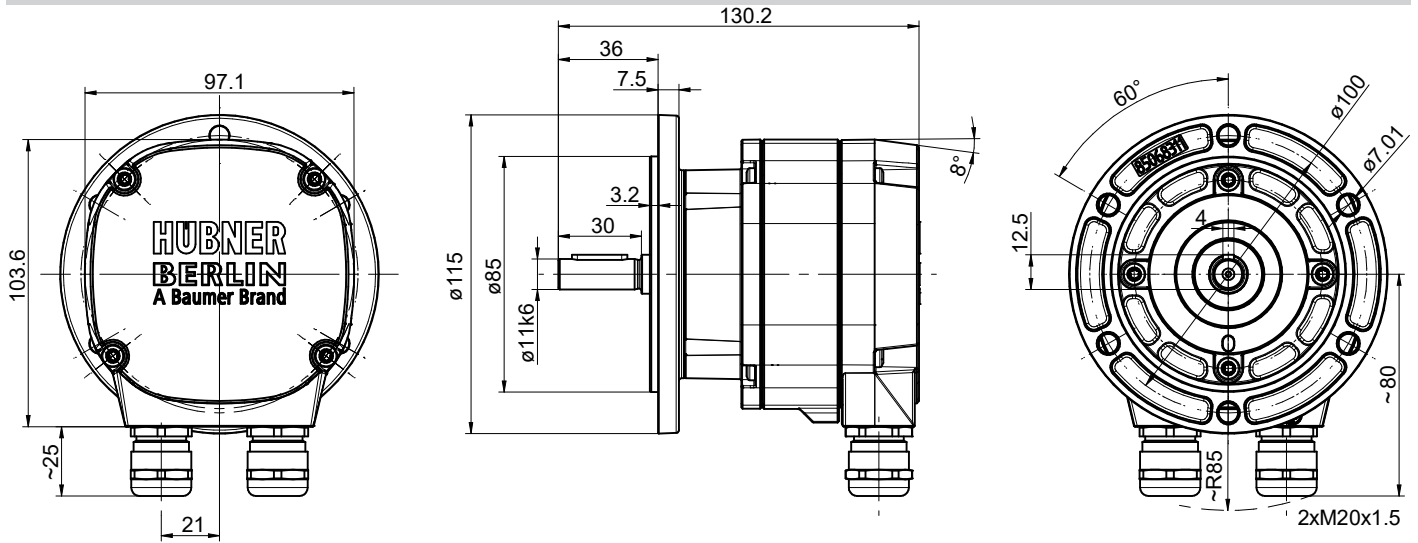
Max. Frequenz über Kabellänge und Temperatur, Ub 24 V

Abmessungen

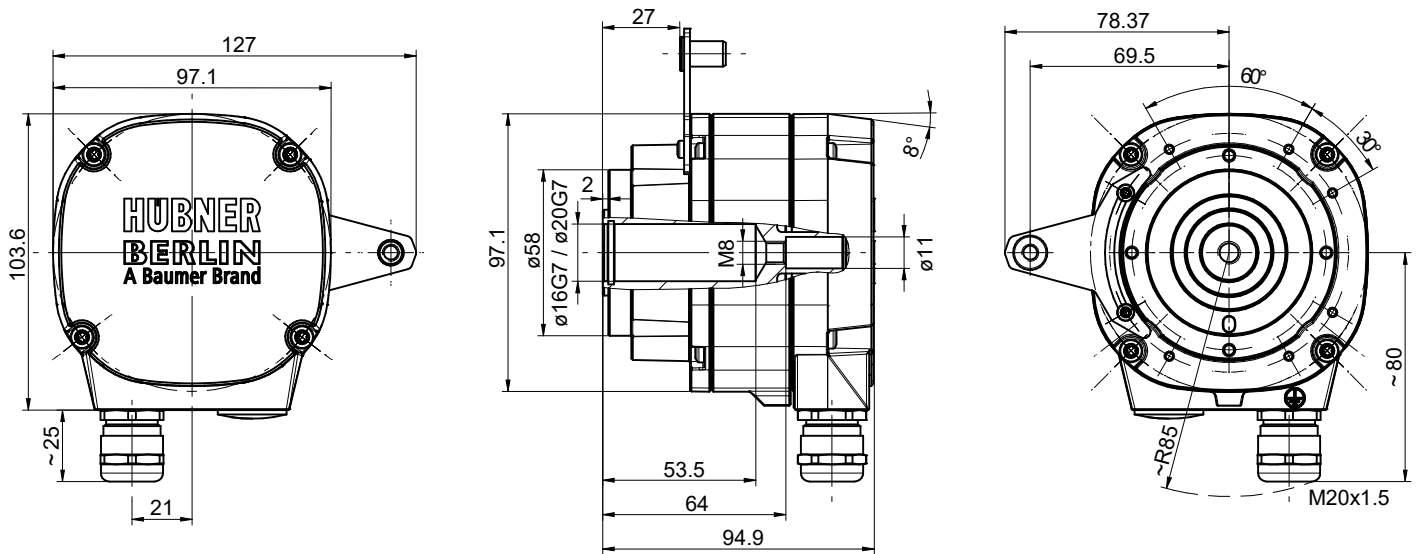


Vollwelle, Kabelverschraubung M20

Abmessungen

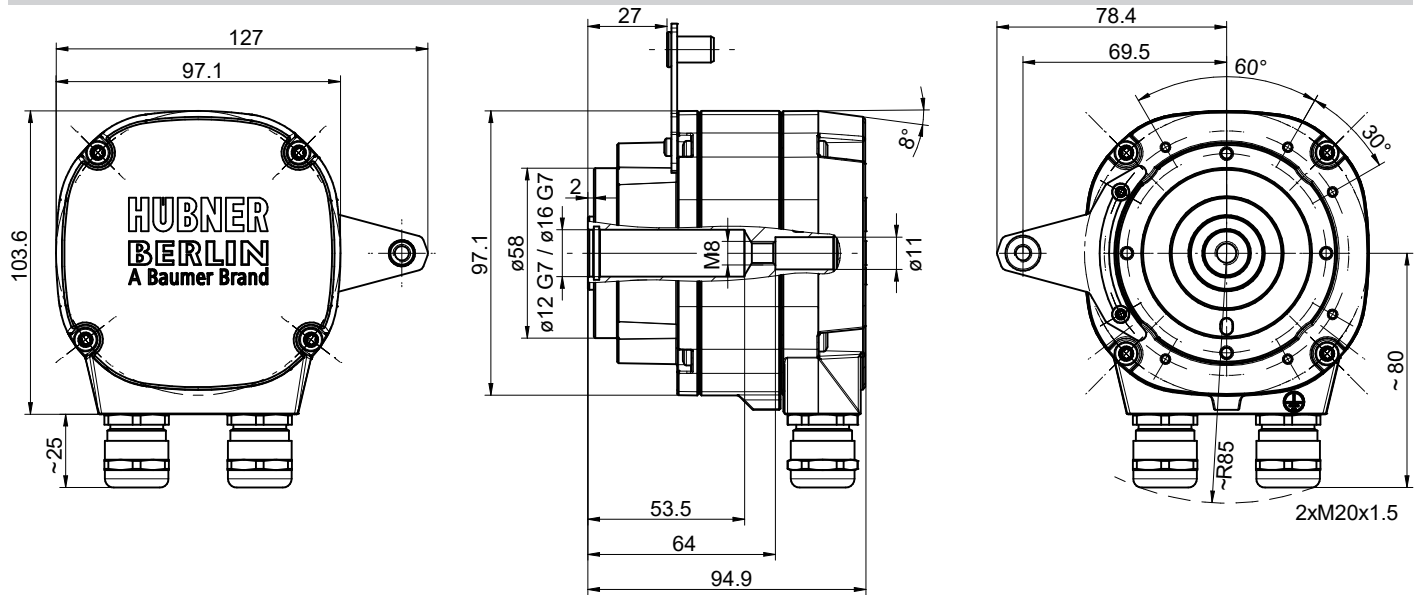


Vollwelle, Kabelverschraubung 2xM20



Einseitig offene Hohlwelle, Kabelverschraubung M20 (Drehmomentblech an unterschiedlichen Stellen montierbar)

Abmessungen



Einseitig offene Hohlwelle, Kabelverschraubung 2xM20 (Drehmomentblech an unterschiedlichen Stellen montierbar)

Typenschlüssel

Produkt	Welle	Impulse pro Umdrehung, Ausgang	Anschluss	Anmerkung	Materialnummer
HOG1060.X	Vollwelle ø11 mm	Parametrierung & Überwachung vom Anwender	1 x Kabelverschraubung M20	SMART	EHOG1060.X-11731304
		Parametrierung & Überwachung vom Anwender	2 x Kabelverschraubung M20	SMART, Heizung	EHOG1060.X-11731305
	Einseitig offene Hohlwelle ø16G7 mm	Parametrierung & Überwachung vom Anwender	1 x Kabelverschraubung M20	SMART	EHOG1060.X-11731306
		Parametrierung & Überwachung vom Anwender	2 x Kabelverschraubung M20	SMART, Heizung	EHOG1060.X-11731307