

Totalisateurs mécaniques

Compteur d'oscillations

Affichage 5 digits, levier de remise à zéro

H 310



H 310 - Compteur d'oscillations

Points forts

- Compteur d'oscillations
- Additionnant
- Affichage 5 digits
- Remise à zéro par levier

Caractéristiques mécaniques

Fonction	Compteur d'oscillations
Affichage	Chiffres blancs sur fond noir
Nombre de digits	5 digits
Hauteur des digits	4,5 mm
Repositionnement	Manuel par levier, levier à maintenir jusqu'à la position de repos
Mode de comptage	Additionnant dans un sens 1 oscillation = 1
Axe d'entraînement	2 sorties d'axe, $\varnothing 4$ mm
Course d'oscillation	$>38^\circ$ et $<60^\circ$
Levier d'oscillation	Position sur l'arbre réglable. Retour automatique à la position de repos.
Fréquence d'oscillation	≤ 500 oscillations/mn
Plage de mesure	99 999
Température ambiante	0...+60 °C
Type de boîtier	Montage en saillie avec plaque de fixation
Couleur de boîtier	Gris
Dimensions L x H x P	69 x 48 x 28 mm
Dimensions de la plaque	80 x 48 mm
Type de montage	Plaque avec 6 perçages
Poids	130 g
Matières	Boîtier: Hostaform POM, gris Plaque de fixation: acier -zingué

Totalisateurs mécaniques

Compteur d'oscillations

Affichage 5 digits, levier de remise à zéro

H 310

Références de commande

H 310. 010 A 01

Affichage / Direction de la course

- A 5 digits 99 999 / Sens I
- B 5 digits 99 999 / Sens II

Comptage / Sortie d'axe

- 01 1 oscillation = 1 ; 2 sorties d'axe

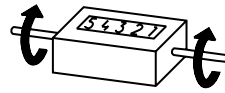
Boîtier

- A Boîtier gris

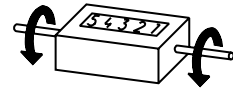
Repositionnement

- 010 Avec levier de remise à zéro

Sens d'oscillation et sens de rotation



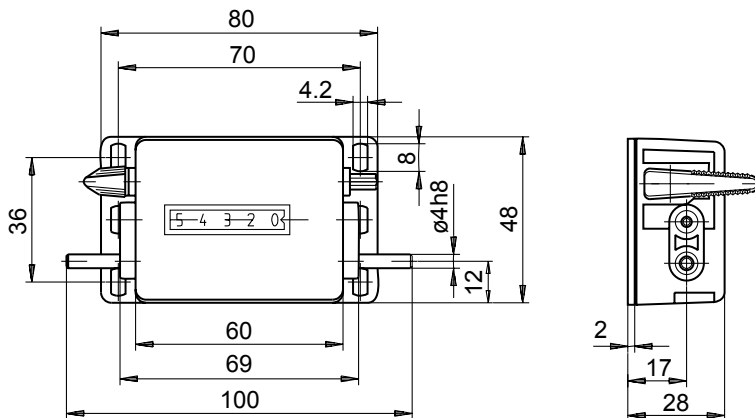
Sens de comptage I



Sens de comptage II

Dimensions

Sans levier de levage



Levier de levage et mouvement de levage min. 38° / max. 60°

