

## Vue d'ensemble

- Energétique
- < 400 mm
- Diode IR pulsée
- NPN
- potentiomètre 270°
- Câble 4-pôles, 2 m
- -25 ... 65 °C
- IP 67



Image similaire



## Caractéristiques techniques

### Données générales

Fonction	Energétique
Source lumineuse	Diode IR pulsée
Portée Tw	< 400 mm
Indication encrassement / réglage	Indication réception clignotante
Indication réception	LED jaune
Réglage sensibilité	Potentiomètre 270°
Longueur d'ondes	880 nm

Suppression influence réciproque: Oui

### Données électriques

Temps d'activation / désactivation	< 1 ms
Plage de tension +Vs	10 ... 30 VDC
Consommation max. (sans charge)	41 mA
Courant absorbé moyen	29 mA
Tension résiduelle Vd	< 1,8 VDC
Fonction de commutation	Claire/sombre

### Données électriques

Circuit de sortie	NPN
Courant de sortie	< 200 mA
Protégé contre courts-circuits	Oui
Protégé contre inversion polarité	Oui

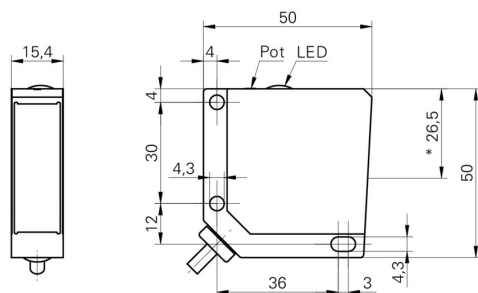
### Données mécaniques

Largeur / Diamètre	15,4 mm
Hauteur / Longueur	50 mm
Profondeur	50 mm
Forme du boîtier	Parallélépipédique
Matériau du boîtier	Zinc moulé sous pression
Face avant (optique)	PMMA
Version de raccordement	Câble 4-pôles, 2 m

### Conditions ambiantes

Classe de protection	IP 67
Température de fonctionnement	-25 ... +65 °C

## Dessin d'encombrement



- \* axe émetteur

## Schéma de raccordement

