

Vue d'ensemble

- Diode lumière rouge, pulsée
- PNP
- Teach-in
- Connecteur M12 5-pôles
- -25 ... 55 °C
- IP 65



Image similaire



Caractéristiques techniques

Données générales

Portée Tw (FUE 200C1003)	90 mm
Source lumineuse	Diode lumière rouge, pulsée
Indication réception	LED verte
Indication encrassement / réglage	LED verte clignotante
Indication sortie	LED jaune
Réglage	Teach-in
Longueur d'ondes	660 nm

Suppression influence réciproque: Oui

Données électriques

Temps d'activation / désactivation	< 1 ms
Plage de tension +Vs	10 ... 30 VDC
Consommation max. (sans charge)	68 mA
Courant absorbé moyen	50 mA
Tension résiduelle Vd	<1,8 VDC

Données électriques

Fonction de commutation	Claire/sombre commutable
Circuit de sortie	PNP
Courant de sortie	100 mA
Protégé contre courts-circuits	Oui
Protégé contre inversion polarité	Oui

Données mécaniques

Largeur / Diamètre	22 mm
Hauteur / Longueur	33,2 mm
Profondeur	60 mm
Forme du boîtier	Parallélépipédique
Matériau boîtier	PBT / PC
Version de raccordement	Connecteur M12 5-pôles

Conditions ambiantes

Température de fonctionnement	-25 ... +55 °C
Classe de protection	IP 65

Dessin d'encombrement

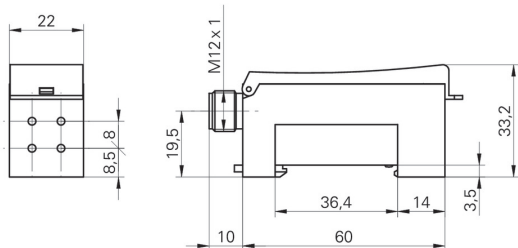
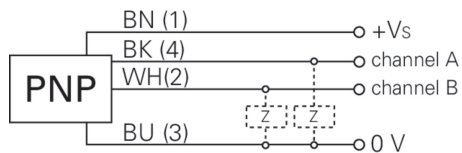


Schéma de raccordement



Accessoires

Accessoires de montage

10125534

10125534