

Auf einen Blick

- Rotlicht-Diode gepulst
- NPN
- Teach-in
- Stecker M8 4-Pol
- -20 ... 55 °C
- IP 40



Abbildung ähnlich



Technische Daten

Allgemeine Daten

Lichtquelle	Rotlicht-Diode gepulst
Empfangsanzeige	Display 2 x 4-digit
Ausgangsanzeige	LED gelb
Einstellung	Teach-in
Wellenlänge	645 nm

Unterdrückung gegenseitiger Beeinflussung	Ja
---	----

Elektrische Daten

Ansprech- / Abfallzeit	0,25 ... 1 ms (einstellbar)
Betriebsspannungsbereich +Vs	10,8 ... 26,4 VDC
Stromaufnahme max. (ohne Last)	30 mA
Spannungsabfall Vd	<2,1 VDC
Schaltfunktion	Hell- / Dunkelschaltung umschaltbar
Anzugs- / Abfallverzögerung	1 ... 5000 ms

Elektrische Daten

Ausgangsschaltung	NPN
Ausgangsstrom	100 mA
Kurzschlussfest	Ja
Verpolungsfest	Ja

Mechanische Daten

Breite / Durchmesser	10 mm
Höhe / Länge	33,8 mm
Tiefe	70,2 mm
Bauform	Quaderförmig
Gehäusematerial	Polycarbonat/ABS
Anschlussart	Stecker M8 4-Pol

Umgebungsbedingungen

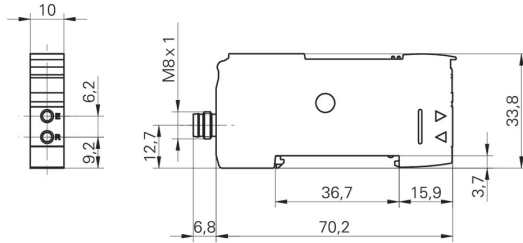
Arbeitstemperatur	-20 ... +55 °C
Schutzart	IP 40

FVDK 10N66Y0/S35A

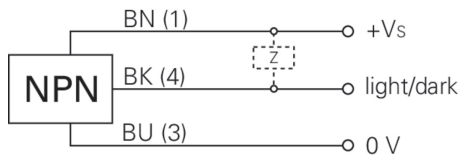
Fiber optic sensors - FVDK 66 (standard version)

Artikelnummer: 11045448

Masszeichnung



Anschlussbild



Zubehör

Montagezubehör

10159806

Montagebügel für Lichtleiter-Geräte Serie 60, 66, 67, 80