

**Vue d'ensemble**

- 0 ... 120 mm
- Diode laser rouge, pulsée
- push-pull
- 50 °C
- IP 54



**Caractéristiques techniques**

**Données générales**

Distance de mesure Sd	0 ... 120 mm
Distance de travail optimale	100 mm
Vitesse de comptage	< 600000 Exemplaires/h
Vitesse de l'objet	< 5 m/sec
Distance entre objets	> 1 mm
Sensibilité	Feuille détachée/épaisseur bord 0,25 mm
Entrée synchronisation	Non
Point de mesure	Ligne rouge laser 3 mm visible
Source lumineuse	Diode laser rouge, pulsée
Longueur d'ondes	670 nm
Classe laser	2
Affichage des bords	LED jaune
Indication de fonctionnement	LED verte
Suppression d'impulsions multiples	On/off programmable

**Données électriques**

Plage de tension +Vs	10 ... 30 VDC
----------------------	---------------

**Données électriques**

Consommation max. (sans charge)	180 mA
Circuit de sortie	Push-pull
Durée impulsion sortie	5 / 10 / 15 / 20 ms au choix
Protégé contre courts-circuits	Oui
Protégé contre inversion polarité	Oui

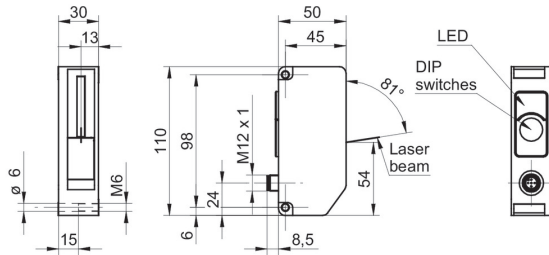
**Données mécaniques**

Largeur / Diamètre	30 mm
Forme du boîtier	Parallélépipédique
Matériau du boîtier	PA 6
Sortie connecteur (connecteur principal)	M12 x 1, 5-pôles
Face avant (optique)	Verre

**Conditions ambiantes**

Température de fonctionnement	0 ... +50 °C
Classe de protection	IP 54

**Dessin d'encombrement**



**Mise en garde**



**LASER RADIATION**  
**DO NOT STARE INTO BEAM**  
Wavelength: 640...670nm  
IEC 60825-1, Ed. 3, 2014  
**CLASS 2 LASER PRODUCT**

IEC 60825-1/2014 Complies with 21 CFR 1040.10 and 1040.11 except for conformance with IEC 60825-1 Ed. 3., as described in Laser Notice No. 56, dated May 8, 2019

**Schéma de raccordement**

