

FHDM 16P5004

Détecteurs réflex avec élimination de l'arrière-plan - standard

Numéro d'article: 10161127

Vue d'ensemble

- Elimination de l'arrière plan
- 20 ... 600 mm
- Diode lumière rouge, pulsée
- PNP
- mécanique, 5 tours
- Câble 4-pôles, 2 m
- -25 ... 65 °C
- IP 67



Image similaire



Caractéristiques techniques

Données générales

Fonction	Elimination de l'arrière plan
Source lumineuse	Diode lumière rouge, pulsée
Portée Tw	20 ... 600 mm
Plage de détection Tb (Tw max)	20 ... 600 mm
Plage de détection Tb (Tw min)	5 ... 20 mm
Indication réception	LED jaune
Réglage de la portée de détection	Mécanique, 5 tours
Longueur d'ondes	660 nm
Suppression influence réciproque	Oui

Données électriques

Temps d'activation / désactivation	< 5 ms
Plage de tension +Vs	10 ... 30 VDC
Consommation max. (sans charge)	41 mA
Courant absorbé moyen	29 mA

Données électriques

Tension résiduelle Vd	< 1,8 VDC
Fonction de commutation	Claire/sombre
Circuit de sortie	PNP
Courant de sortie	< 200 mA
Protégé contre courts-circuits	Oui
Protégé contre inversion polarité	Oui

Données mécaniques

Largeur / Diamètre	15,4 mm
Hauteur / Longueur	50 mm
Profondeur	50 mm
Forme du boîtier	Parallélépipédique
Matériau du boîtier	Zinc moulé sous pression
Face avant (optique)	PMMA
Version de raccordement	Câble 4-pôles, 2 m

Conditions ambiantes

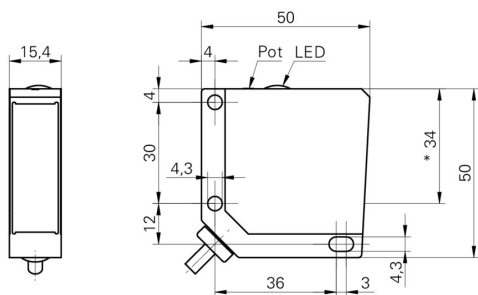
Classe de protection	IP 67
Température de fonctionnement	-25 ... +65 °C

FHDM 16P5004

Détecteurs réflex avec élimination de l'arrière-plan - standard

Numéro d'article: 10161127

Dessin d'encombrement



- * axe émetteur

Schéma de raccordement

