

FHDM 16P5004

Reflexions-Lichttaster mit Hintergrundaussblendung - Standard

Artikelnummer: 10161127

Auf einen Blick

- Hintergrundaussblendung
- 20 ... 600 mm
- Rotlicht-Diode gepulst
- PNP
- mechanisch, 5 Umdr.
- Kabel 4-Pol, 2 m
- -25 ... 65 °C
- IP 67



Abbildung ähnlich



Technische Daten

Allgemeine Daten

Funktion	Hintergrundaussblendung
Lichtquelle	Rotlicht-Diode gepulst
Tastweite Tw	20 ... 600 mm
Tastbereich Tb (bei Tw max)	20 ... 600 mm
Tastbereich Tb (bei Tw min)	5 ... 20 mm
Empfangsanzeige	LED gelb
Tastweiteneinstellung	Mechanisch, 5 Umdr.
Wellenlänge	660 nm
Unterdrückung gegenseitiger Beeinflussung	Ja

Elektrische Daten

Ansprech- / Abfallzeit	< 5 ms
Betriebsspannungsbereich +Vs	10 ... 30 VDC
Stromaufnahme max. (ohne Last)	41 mA
Stromaufnahme mittel	29 mA

Elektrische Daten

Spannungsabfall Vd	< 1,8 VDC
Schaltfunktion	Hell- / Dunkelschaltung
Ausgangsschaltung	PNP
Ausgangsstrom	< 200 mA
Kurzschlussfest	Ja
Verpolungsfest	Ja

Mechanische Daten

Breite / Durchmesser	15,4 mm
Höhe / Länge	50 mm
Tiefe	50 mm
Bauform	Quaderförmig
Gehäusematerial	Zink-Druckguss
Frontscheibe	PMMA
Anschlussart	Kabel 4-Pol, 2 m

Umgebungsbedingungen

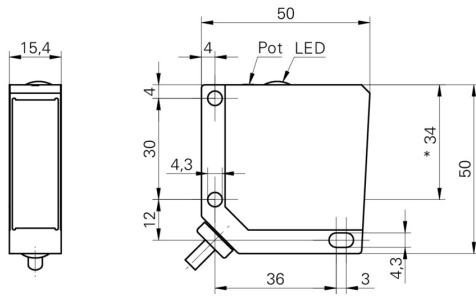
Schutzart	IP 67
Arbeitstemperatur	-25 ... +65 °C

FHDM 16P5004

Reflexions-Lichttaster mit Hintergrundausbildung - Standard

Artikelnummer: 10161127

Masszeichnung



- * Senderachse

Anschlussbild

