

## 产品一览

- 背景抑制型
- 20 ... 600 mm
- 脉冲红光LED
- NPN
- 机械式 · 5转
- 电缆 · 4针 · 2 m
- -25 ... 65 °C
- IP 67



图片与实际产品类似



## 技术数据

### 基本参数

类型	背景抑制型
光源	脉冲红光LED
感应距离 Tw	20 ... 600 mm
感应范围 Tb ( Tw最大 )	20 ... 600 mm
感应范围 Tb ( Tw最小 )	5 ... 20 mm
指示灯	黄色LED
感应距离调节	机械式 · 5转
波长	660 nm
交互影响抑制	是

### 电气参数

响应时间 / 释放时间	< 5 ms
电源电压范围 +Vs	10 ... 30 VDC
最大电流消耗 ( 无负载 )	41 mA
典型电流消耗	29 mA
压降 Vd	< 1,8 VDC

### 电气参数

输出功能	亮通/暗通
输出电路	NPN
输出电流	< 200 mA
短路保护	是
反极性保护	是

### 机械参数

宽度 / 直径	15,4 mm
高度 / 长度	50 mm
深度	50 mm
类型	矩形
外壳材质	压铸锌
前端光学元件	PMMA
连接方式	2米直接出线 · 4针

### 环境条件

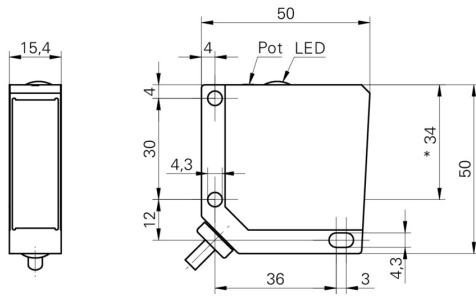
防护等级	IP 67
工作温度	-25 ... +65 °C

# FHDM 16N5004

Diffuse sensors with background suppression - standard

Article number: 10161126

## 尺寸图



- \* 发射器轴

## 接线图

