

## FHDM 16N5004

Détecteurs réflex avec élimination de l'arrière-plan - standard

Numéro d'article: 10161126

### Vue d'ensemble

- Elimination de l'arrière plan
- 20 ... 600 mm
- Diode lumière rouge, pulsée
- NPN
- mécanique, 5 tours
- Câble 4-pôles, 2 m
- -25 ... 65 °C
- IP 67



Image similaire



### Caractéristiques techniques

#### Données générales

|                                   |                               |
|-----------------------------------|-------------------------------|
| Fonction                          | Elimination de l'arrière plan |
| Source lumineuse                  | Diode lumière rouge, pulsée   |
| Portée Tw                         | 20 ... 600 mm                 |
| Plage de détection Tb (Tw max)    | 20 ... 600 mm                 |
| Plage de détection Tb (Tw min)    | 5 ... 20 mm                   |
| Indication réception              | LED jaune                     |
| Réglage de la portée de détection | Mécanique, 5 tours            |
| Longueur d'ondes                  | 660 nm                        |
| Suppression influence réciproque  | Oui                           |

#### Données électriques

|                                    |               |
|------------------------------------|---------------|
| Temps d'activation / désactivation | < 5 ms        |
| Plage de tension +Vs               | 10 ... 30 VDC |
| Consommation max. (sans charge)    | 41 mA         |
| Courant absorbé moyen              | 29 mA         |

#### Données électriques

|                                   |               |
|-----------------------------------|---------------|
| Tension résiduelle Vd             | < 1,8 VDC     |
| Fonction de commutation           | Claire/sombre |
| Circuit de sortie                 | NPN           |
| Courant de sortie                 | < 200 mA      |
| Protégé contre courts-circuits    | Oui           |
| Protégé contre inversion polarité | Oui           |

#### Données mécaniques

|                         |                          |
|-------------------------|--------------------------|
| Largeur / Diamètre      | 15,4 mm                  |
| Hauteur / Longueur      | 50 mm                    |
| Profondeur              | 50 mm                    |
| Forme du boîtier        | Parallélépipédique       |
| Matériau du boîtier     | Zinc moulé sous pression |
| Face avant (optique)    | PMMA                     |
| Version de raccordement | Câble 4-pôles, 2 m       |

#### Conditions ambiantes

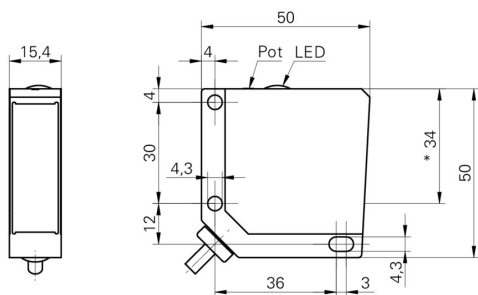
|                               |                |
|-------------------------------|----------------|
| Classe de protection          | IP 67          |
| Température de fonctionnement | -25 ... +65 °C |

## FHDM 16N5004

Détecteurs réflex avec élimination de l'arrière-plan - standard

Numéro d'article: 10161126

### Dessin d'encombrement



- \* axe émetteur

### Schéma de raccordement

