

产品一览

- 背景抑制型
- 20 ... 350 mm
- 脉冲红光LED
- PNP
- 机械式 · 10转
- M12接头 · 4针
- -25 ... 65 °C
- IP 67



图片与实际产品类似



技术数据

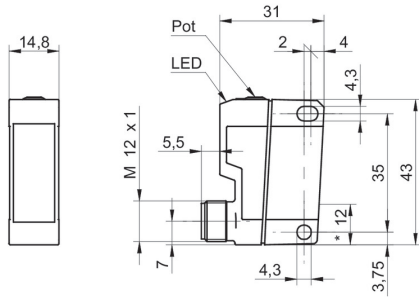
基本参数		电气参数	
类型	背景抑制型	输出功能	亮通/暗通
光源	脉冲红光LED	输出电路	PNP
感应距离 Tw	20 ... 350 mm	输出电流	< 100 mA
感应范围 Tb (Tw最大)	20 ... 350 mm	短路保护	是
感应范围 Tb (Tw最小)	5 ... 20 mm	反极性保护	是
调节/镜头受污指示灯	闪烁的指示灯	机械参数	
指示灯	黄色LED	宽度 / 直径	14,8 mm
感应距离调节	机械式 · 10转	高度 / 长度	43 mm
波长	660 nm	深度	31 mm
交互影响抑制	是	类型	矩形
电气参数		外壳材质	塑料 (ASA 、 MABS)
响应时间 / 释放时间	< 1 ms	前端光学元件	PMMA
电源电压范围 +Vs	10 ... 30 VDC	连接方式	M12 接头 · 4针
最大电流消耗 (无负载)	30 mA	环境条件	
典型电流消耗	25 mA	防护等级	IP 67
压降 Vd	< 1,8 VDC	工作温度	-25 ... +65 °C

FHDK 14P5101/S14

Diffuse sensors with background suppression - standard

Article number: 11001167

尺寸图



- * 发射器轴

接线图

