

FHDK 10P5110/S35A

Détecteurs réflex avec élimination de l'arrière-plan - miniature

Numéro d'article: 10159970

Vue d'ensemble

- Elimination de l'arrière plan
- 25 ... 120 mm
- LED PinPoint, pulsée
- PNP
- mécanique, 5 tours
- Connecteur M8 4-pôles
- -25 ... 65 °C
- IP 67



Image similaire



Caractéristiques techniques

Données générales

Fonction	Elimination de l'arrière plan
Source lumineuse	LED PinPoint, pulsée
Portée Tw	25 ... 120 mm
Plage de détection Tb (Tw max)	5 ... 120 mm
Plage de détection Tb (Tw min)	5 ... 25 mm
Indication encrassement / réglage	Indication réception clignotante
Indication réception	LED jaune
Réglage de la portée de détection	Mécanique, 5 tours
Distance foyer	35 ... 45 mm
Longueur d'ondes	660 nm
Diamètre du faisceau	2 mm à foyer
Suppression influence réciproque	Oui

Données électriques

Temps d'activation / désactivation	< 1 ms
Plage de tension +Vs	10 ... 30 VDC
Consommation max. (sans charge)	30 mA

Données électriques

Courant absorbé moyen	20 mA
Tension résiduelle Vd	< 1,8 VDC
Fonction de commutation	Claire/sombre
Circuit de sortie	PNP
Courant de sortie	< 100 mA
Protégé contre courts-circuits	Oui
Protégé contre inversion polarité	Oui

Données mécaniques

Largeur / Diamètre	10,4 mm
Hauteur / Longueur	27 mm
Profondeur	14 mm
Forme du boîtier	Parallélépipédique
Matériau du boîtier	Plastique (ASA)
Face avant (optique)	PMMA
Version de raccordement	Connecteur M8 4-pôles

Conditions ambiantes

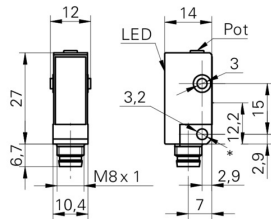
Classe de protection	IP 67
Température de fonctionnement	-25 ... +65 °C

FHDK 10P5110/S35A

Détecteurs réflex avec élimination de l'arrière-plan - miniature

Numéro d'article: 10159970

Dessin d'encombrement



- * axe émetteur

Schéma de raccordement

