

Auf einen Blick

- Hintergrundausbldung
- 10 ... 30 mm
- Rotlicht-Diode gepulst
- NPN
- mechanisch, 5 Umdr.
- Stecker M8 4-Pol
- -25 ... 65 °C
- IP 67



Abbildung ähnlich

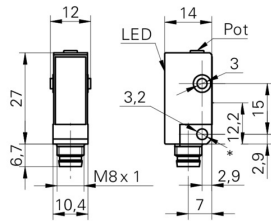


Technische Daten

Allgemeine Daten		Elektrische Daten	
Funktion	Hintergrundausbldung	Stromaufnahme mittel	20 mA
Ausföhrung	Zur Glaserkennung	Spannungsabfall Vd	< 1,8 VDC
Lichtquelle	Rotlicht-Diode gepulst	Schaltfunktion	Hell- / Dunkelschaltung
Tastweite Tw	10 ... 30 mm	Ausgangsschaltung	NPN
Tastbereich Tb (bei Tw max)	3 ... 30 mm	Ausgangsstrom	< 100 mA
Anzeige Verschm. / Einst.	Empfangsanzeige blinkend	Kurzschlussfest	Ja
Empfangsanzeige	LED gelb	Verpolungsfest	Ja
Tastweiteneinstellung	Mechanisch, 5 Umdr.	Mechanische Daten	
Wellenlänge	660 nm	Breite / Durchmesser	10,4 mm
Unterdrückung gegenseitiger Beeinflussung	Ja	Höhe / Länge	27 mm
		Tiefe	14 mm
		Bauform	Quaderförmig
		Gehäusematerial	Kunststoff (ASA)
		Frontscheibe	PMMA
		Anschlussart	Stecker M8 4-Pol
		Umgebungsbedingungen	
		Schutzart	IP 67
		Arbeitstemperatur	-25 ... +65 °C

2022-11-10 Angegebene Produkteigenschaften und technische Daten stellen keine Garantieerklärung dar. Technische Änderungen vorbehalten.

Masszeichnung



- * Senderachse

Anschlussbild

