

## 产品一览

- 背景抑制型
- 25 ... 120 mm
- 脉冲PinPoint LED
- NPN
- 机械式 · 5转
- M8接头 · 4针
- -25 ... 65 °C
- IP 67



图片与实际产品类似



## 技术数据

### 基本参数

类型	背景抑制型
光源	脉冲PinPoint LED
感应距离 Tw	25 ... 120 mm
感应范围 Tb ( Tw最大 )	5 ... 120 mm
感应范围 Tb ( Tw最小 )	5 ... 25 mm
调节/镜头受污指示灯	闪烁的指示灯
指示灯	黄色LED
感应距离调节	机械式 · 5转
焦距	35...45 mm
波长	660 nm
光束直径	2 mm (焦点处)
交互影响抑制	是

### 电气参数

响应时间 / 释放时间	< 1 ms
电源电压范围 +Vs	10 ... 30 VDC
最大电流消耗 ( 无负载 )	30 mA
典型电流消耗	20 mA

### 电气参数

压降 Vd	< 1,8 VDC
输出功能	亮通/暗通
输出电路	NPN
输出电流	< 100 mA
短路保护	是
反极性保护	是

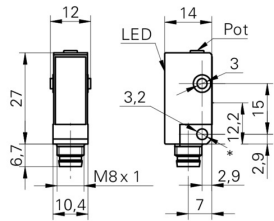
### 机械参数

宽度 / 直径	10,4 mm
高度 / 长度	27 mm
深度	14 mm
类型	矩形
外壳材质	塑料 ( ASA )
前端光学元件	PMMA
连接方式	M8 接头 · 4针

### 环境条件

防护等级	IP 67
工作温度	-25 ... +65 °C

## 尺寸图



- \* 发射器轴

## 接线图

